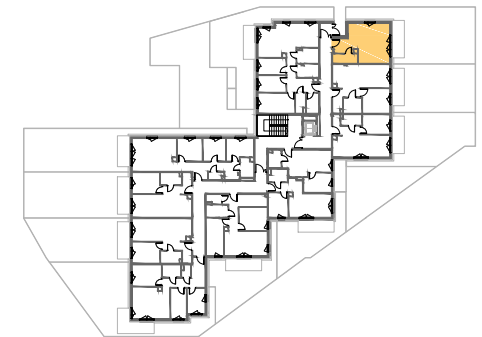


NR MIESZKANIA	0.02
LICZBA POKOI	1
KONDYGNACJA	PARTER

POWIERZCHNIA MIESZKANIA - 34,34m<sup>2</sup>

Komunikacja	4,28 m <sup>2</sup>
Salon z aneksem kuchennym	26,19 m <sup>2</sup>
Łazienka	3,87 m <sup>2</sup>

Taras	7,92 m <sup>2</sup>
Ogródek	84,77 m <sup>2</sup>



UWAGI:

1. Wymiary pomieszczeń, lokalizację przyboróww sanitarnych i innych elementów wyposażenia podano na podstawie projektu budowlanego. W toku budowy mogą wystąpić różnice w stosunku do stanu wynikającego z projektu ze względu na specyfikę prac budowlanych.
2. Powierzchnia jest obliczona w świetle przegód pionowych w stanie wykończonym, przy uwzględnieniu tynków i okładzin o grubości 1,5 cm, na poziomie podłogi bez uwzględnienia listew przypodłogowych, progów itp. wymiary podano w stanie surowym.
3. Powierzchnia ogródka może ulec zmianie (+-10%).



LEGENDA:

ŚCIANY NOŚNE - NIEROZBIERALNE   
 ŚCIANY DZIAŁOWE - ROZBIERALNE 

