

LEGENDA:

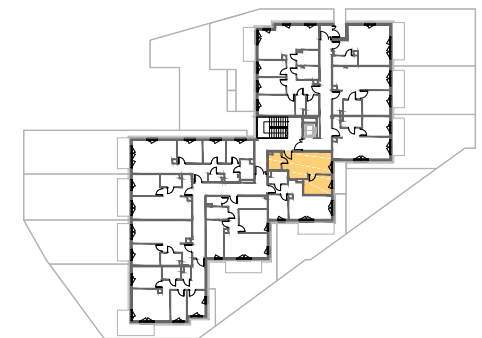
ŚCIANY NOŚNE - NIEROZBIERALNE 
 ŚCIANY DZIAŁOWE - ROZBIERALNE 



Apartamenty Diuna



NR MIESZKANIA	0.05
LICZBA POKOI	2
KONDYGNACJA	PARTER
POWIERZCHNIA MIESZKANIA -	32,46 m²
Salon z aneksem kuchennym	19,83 m ²
Pokój	8,98 m ²
Łazienka	3,65 m ²
Taras	6,80 m ²
Ogródek	50,94 m ²



UWAGI:

1. Wymiary pomieszczeń, lokalizację przyboróww sanitarnych i innych elementów wyposażenia podano na podstawie projektu budowlanego. W toku budowy mogą wystąpić różnice w stosunku do stanu wynikającego z projektu ze względu na specyfikę prac budowlanych.
2. Powierzchnia jest obliczona w świetle przegód pionowych w stanie wykończonym, przy uwzględnieniu tynków i okładzin o grubości 1,5 cm, na poziomie podłogi bez uwzględnienia listew przypodłogowych, progów itp. wymiary podano w stanie surowym.
3. Powierzchnia ogródka może ulec zmianie (+-10%).