

LEGENDA:

ŚCIANY NOŚNE - NIEROZBIERALNE 
 ŚCIANY DZIAŁOWE - ROZBIERALNE 



Apartamenty Diuna

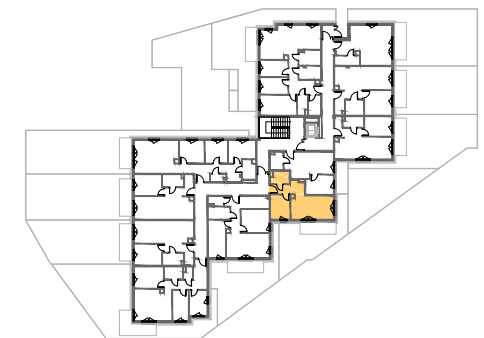


NR MIESZKANIA	0.06
LICZBA POKOI	2
KONDYGNACJA	PARTER

POWIERZCHNIA MIESZKANIA - 34,65 m²

Komunikacja	5,26 m ²
Łazienka	3,75 m ²
Salon z aneksem kuchennym	17,28 m ²
Pokój	8,36 m ²

Taras	7,60 m ²
Ogródek	40,50 m ²



UWAGI:

- Wymiary pomieszczeń, lokalizację przyboróww sanitarnych i innych elementów wyposażenia podano na podstawie projektu budowlanego. W toku budowy mogą wystąpić różnice w stosunku do stanu wynikającego z projektu ze względu na specyfikę prac budowlanych.
- Powierzchnia jest obliczona w świetle przegód pionowych w stanie wykończonym, przy uwzględnieniu tynków i okładzin o grubości 1,5 cm, na poziomie podłogi bez uwzględnienia listew przypodłogowych, progów itp. wymiary podano w stanie surowym.
- Powierzchnia ogródka może ulec zmianie (+-10%).