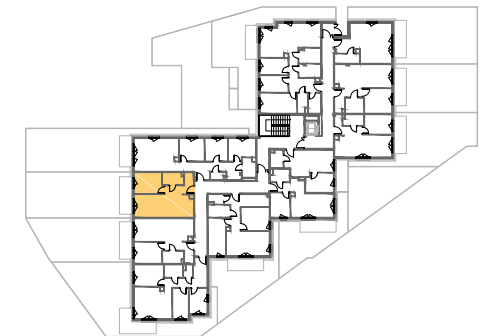


NR MIESZKANIA	0.10
LICZBA POKOI	2
KONDYGNACJA	PARTER

POWIERZCHNIA MIESZKANIA - 43,84 m²

Komunikacja	4,41 m ²
Wnęka gard.	1,96 m ²
Łazienka	4,35 m ²
Pokój	10,41 m ²
Salon z aneksem kuchennym	22,71 m ²

Taras	7,92 m ²
Ogródek	63,36 m ²



UWAGI:

1. Wymiary pomieszczeń, lokalizację przyboróww sanitarnych i innych elementów wyposażenia podano na podstawie projektu budowlanego. W toku budowy mogą wystąpić różnice w stosunku do stanu wynikającego z projektu ze względu na specyfikę prac budowlanych.
2. Powierzchnia jest obliczona w świetle przegód pionowych w stanie wykończonym, przy uwzględnieniu tynków i okładzin o grubości 1,5 cm, na poziomie podłogi bez uwzględnienia listew przypodłogowych, progów itp. wymiary podano w stanie surowym.
3. Powierzchnia ogródka może ulec zmianie (+-10%).



LEGENDA:

ŚCIANY NOŚNE - NIEROZBIERALNE 
 ŚCIANY DZIAŁOWE - ROZBIERALNE 

