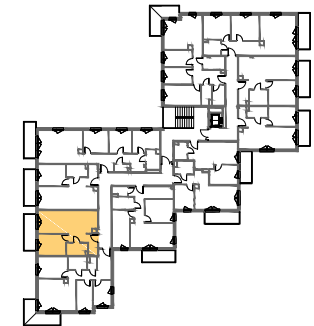


NR MIESZKANIA	0,20
LICZBA POKOI	2
KONDYGNACJA	PIĘTRO 1

POWIERZCHNIA MIESZKANIA - 43,65m²

Komunikacja	4,48 m ²
Salon z aneksem kuchennym	22,56 m ²
Pokój	10,35 m ²
Łazienka	4,28 m ²
Wnęka gard.	1,98 m ²

Balkon 7,12 m²



UWAGI:

- Wymiary pomieszczeń, lokalizację przyboróww sanitarnych i innych elementów wyposażenia podano na podstawie projektu budowlanego. W toku budowy mogą wystąpić różnice w stosunku do stanu wynikającego z projektu ze względu na specyfikę prac budowlanych.
- Powierzchnia jest obliczona w świetle przegód pionowych w stanie wykończonym, przy uwzględnieniu tynków i okładzin o grubości 1,5 cm, na poziomie podłogi bez uwzględnienia listew przypodłogowych, progów itp. wymiary podano w stanie surowym.



LEGENDA:

ŚCIANY NOŚNE - NIEROZBIERALNE

 ŚCIANY DZIAŁOWE - ROZBIERALNE

