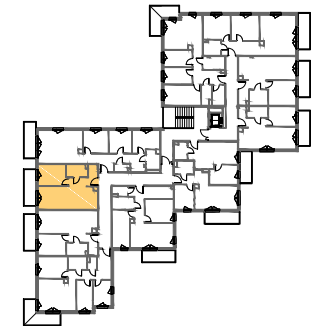


|                           |                      |
|---------------------------|----------------------|
| NR MIESZKANIA             | 0.21                 |
| LICZBA POKOI              | 2                    |
| KONDYGNACJA               | 1 PIĘTRO             |
| POWIERZCHNIA MIESZKANIA - | 43,84 m <sup>2</sup> |

|                           |                      |
|---------------------------|----------------------|
| Komunikacja               | 3,99 m <sup>2</sup>  |
| Wnęka gard.               | 1,97 m <sup>2</sup>  |
| Łazienka                  | 4,37 m <sup>2</sup>  |
| Pokój                     | 10,34 m <sup>2</sup> |
| Salon z aneksem kuchennym | 23,17 m <sup>2</sup> |
| Balkon                    | 7,12 m <sup>2</sup>  |



#### UWAGI:

1. Wymiary pomieszczeń, lokalizację przyboróww sanitarnych i innych elementów wyposażenia podano na podstawie projektu budowlanego. W toku budowy mogą wystąpić różnice w stosunku do stanu wynikającego z projektu ze względu na specyfikę prac budowlanych.
2. Powierzchnia jest obliczona w świetle przegód pionowych w stanie wykończonym, przy uwzględnieniu tynków i okładzin o grubości 1,5 cm, na poziomie podłogi bez uwzględnienia listew przypodłogowych, progów itp. wymiary podano w stanie surowym.



#### LEGENDA:

ŚCIANY NOŚNE - NIEROZBIERALNE   
 ŚCIANY DZIAŁOWE - ROZBIERALNE 

