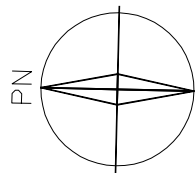
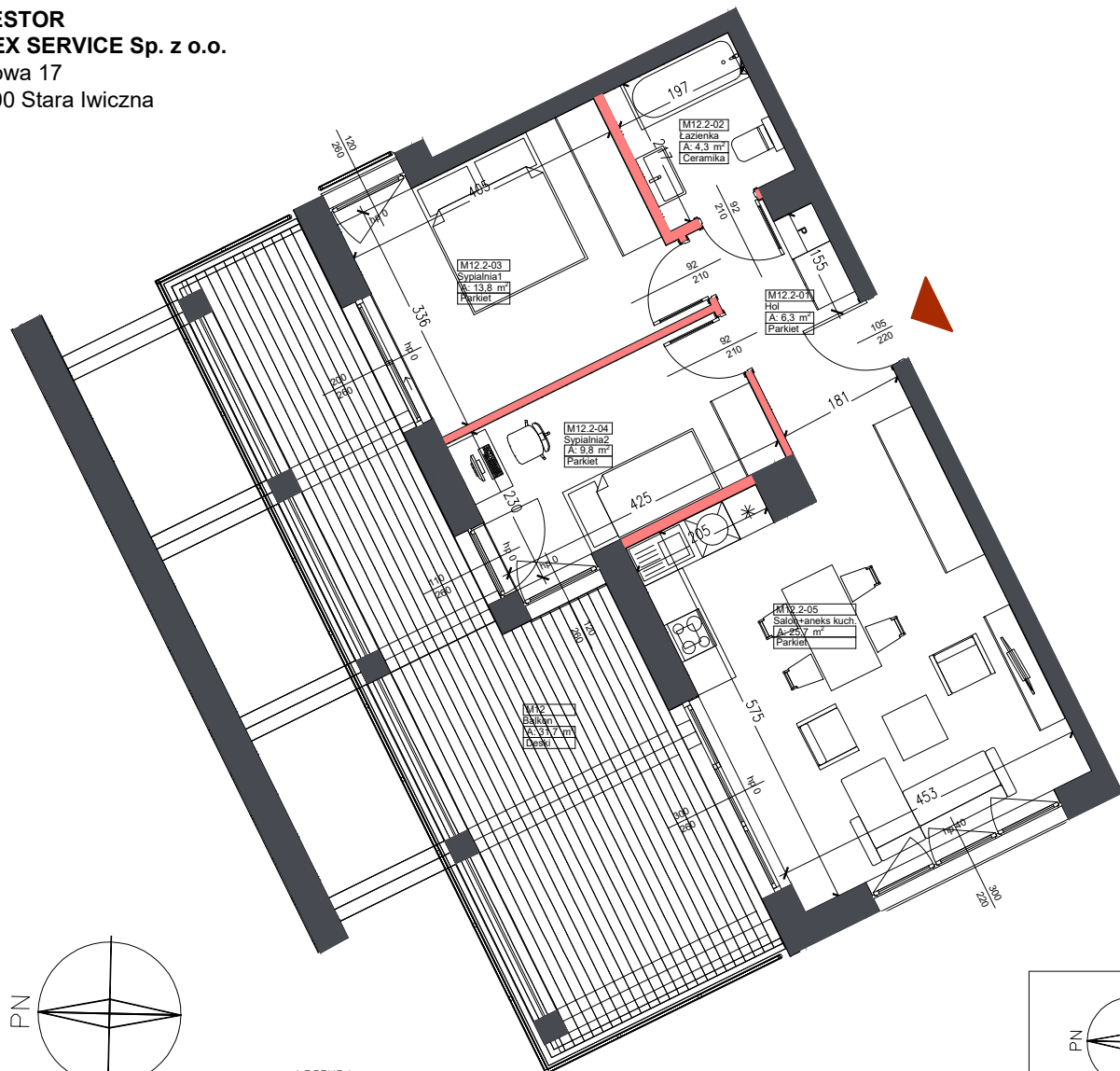
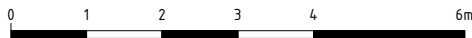


INWESTOR
TEDEX SERVICE Sp. z o.o.
 ul. Nowa 17
 05-500 Stara Iwiczna



LEGENDA:

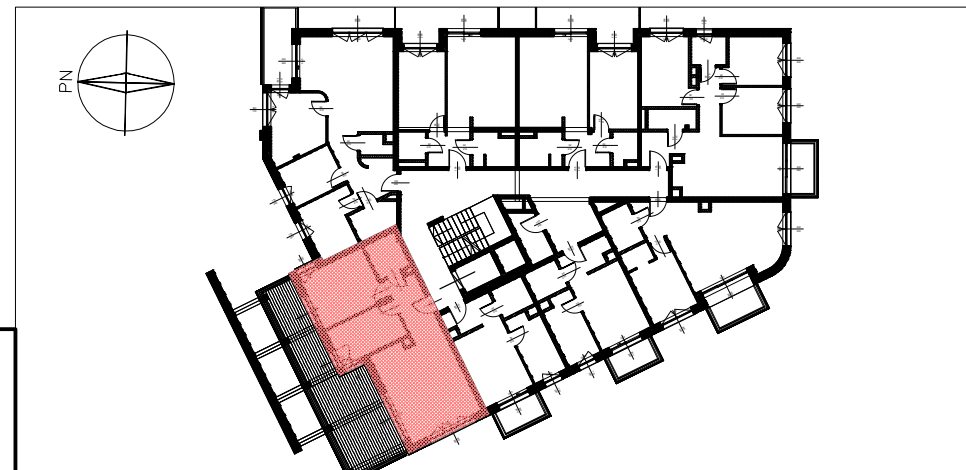
ŚCIANY NOŚNE - NIEROZBIERALNE
 ŚCIANY DZIAŁOWE - ROZBIERALNE



**UL. KILIŃSKIEGO
 / ŻEROMSKIEGO**

NR MIESZKANIA	12
LICZBA POKOI	3
KONDYGNACJA	PIĘTRO 2
POWIERZCHNIA MIESZKANIA - 59,90 m²	
Hol	- 6,30 m ²
Łazienka	- 4,30 m ²
Sypialnia 1	- 13,80 m ²
Sypialnia 2	- 9,8 m ²
Salon z aneksem kuchennym	- 25,70 m ²
Balkon	- 31,70 m ²

USYTUOWANIE LOKALU



UWAGI!

1. Powierzchnia sprzedawców –powierzchnia liczona w stanie wykończonym wg normy PN-ISO9836:2022-07. Niniejsza karta nie stanowi wiążącego opisu prezentowanego lokalu.
2. Wymiary pomieszczeń, lokalizację przyborów sanitarnych i innych elementów wyposażenia podano na podstawie projektu wykonawczego. W toku budowy mogą wystąpić różnice w stosunku do stanu wynikającego z projektu ze względu na seceyfikę prac budowlanych.
3. Powierzchnia jest obliczona w świetle przegród pionowych w stanie wykończonym, przy uwzględnieniu tynków i okładzin o grubości 1,5 cm, na poziomie podłogi bez uwzględnienia listew przypodłogowych, progów itp. Wymiary podano w stanie surowym.
4. Powierzchnia ogródka może ulec zmianie (±10%).