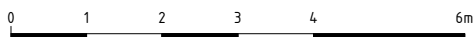


LEGENDA:

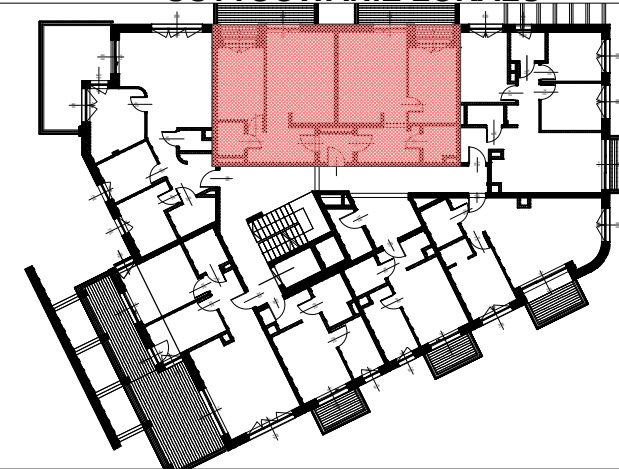
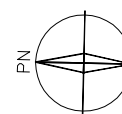
ŚCIANY NOŚNE - NIEROZBIERALNE
 ŚCIANY DZIAŁOWE - ROZBIERALNE



**UL. KILIŃSKIEGO
 / ŻEROMSKIEGO**

NR MIESZKANIA	2
LICZBA POKOI	4
KONDYGNACJA	PIĘTRO 1
POWIERZCHNIA MIESZKANIA - 94,40 m²	
Hol	- 3,30 m ²
Komunikacja	- 7,60 m ²
Łazienka	- 4,00 m ²
Sypialnia	- 12,60 m ²
Salon z aneksem kuchennym	- 21,70 m ²
Komunikacja	- 7,90 m ²
Łazienka	- 3,20 m ²
Sypialnia	- 12,40 m ²
Salon z aneksem kuchennym	- 21,70 m ²
Balkon	- 9,40 m ²
Balkon	- 9,40 m ²

USYTUOWANIE LOKALU



UWAGI!

1. Powierzchnia sprzedawców –powierzchnia liczona w stanie wykonczonym wg normy PN–ISO9836:2022–07. Niniejsza karta nie stanowi wiążącego opisu prezentowanego lokalu.
2. Wymiary pomieszczeń, lokalizację przyrządów sanitarnych i innych elementów wyposażenia podano na podstawie projektu wykonawczego. W toku budowy mogą wystąpić różnice w stosunku do stanu wynikającego z projektu ze względu na seceyfikę prac budowlanych.
3. Powierzchnia jest obliczona w świetle przegród pionowych w stanie wykonczonym, przy uwzględnieniu tynków i okładzin o grubości 1,5 cm, na poziomie podłogi bez uwzględnienia listew przypodłogowych, progów itp. Wymiary podano w stanie surowym.
4. Powierzchnia ogródka może ulec zmianie (±10%).