

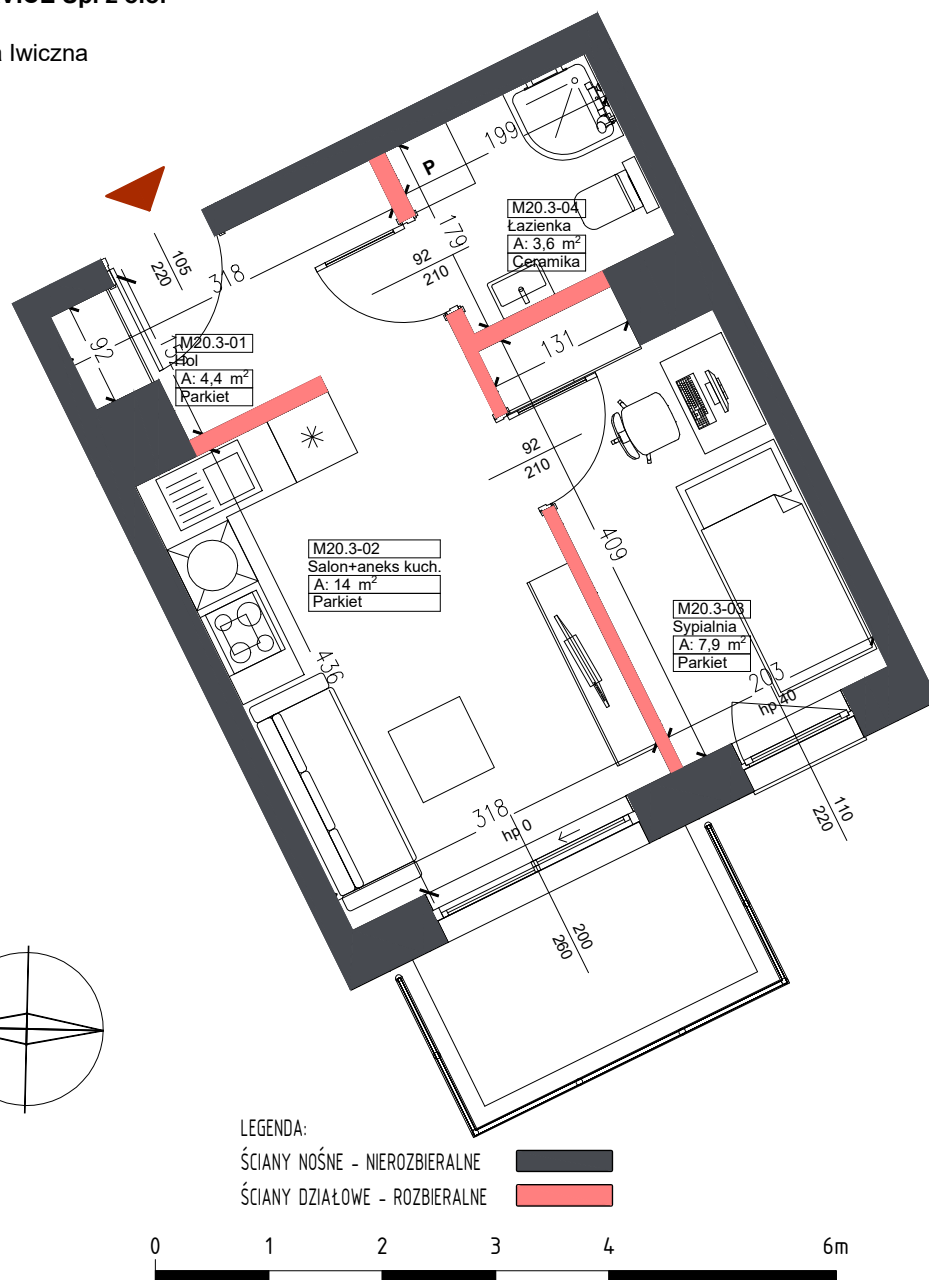
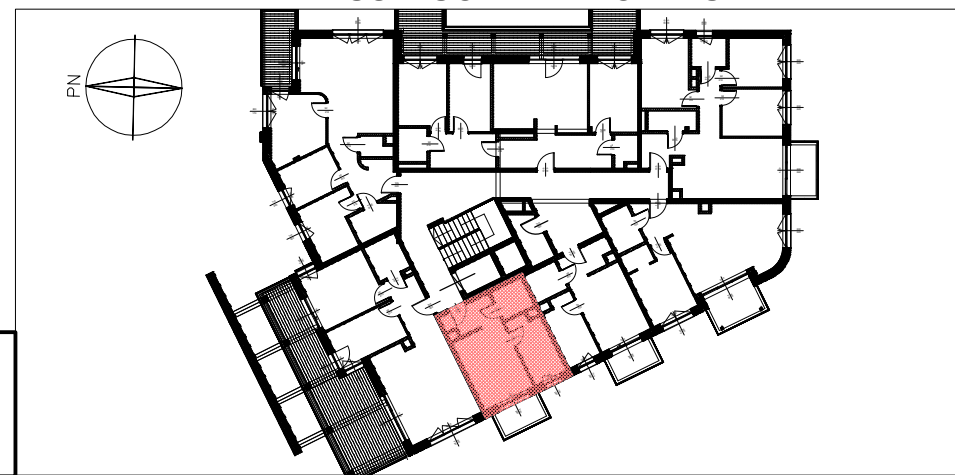
INWESTOR
TEDEX SERVICE Sp. z o.o.
 ul. Nowa 17
 05-500 Stara Iwiczna



UL. KILIŃSKIEGO / ŻEROMSKIEGO

NR MIESZKANIA	20
LICZBA POKOI	2
KONDYGNACJA	PIĘTRO 3
POWIERZCHNIA MIESZKANIA	- 29,90 m²
Hol	- 4,40 m ²
Salon z aneksem kuchennym	- 14,00 m ²
Sypialnia	- 7,90 m ²
Łazienka	- 3,60 m ²
Balkon	- 4,00 m ²

USYTUOWANIE LOKALU



- UWAGI!**
1. Powierzchnia sprzedażowa –powierzchnia liczona w stanie wykończonym wg normy PN-ISO9836:2022-07. Niniejsza karta nie stanowi wiążącego opisu prezentowanego lokalu.
 2. Wymiary pomieszczeń, lokalizację przyborów sanitarnych i innych elementów wyposażenia podano na podstawie projektu wykonawczego. W toku budowy mogą wystąpić różnice w stosunku do stanu wynikającego z projektu ze względu na seceyfikę prac budowlanych.
 3. Powierzchnia jest obliczona w świetle przegród pionowych w stanie wykończonym, przy uwzględnieniu tynków i okładzin o grubości 1,5 cm, na poziomie podłogi bez uwzględnienia listew przypodłogowych, progów itp. Wymiary podano w stanie surowym.
 4. Powierzchnia ogródka może ulec zmianie (±10%).