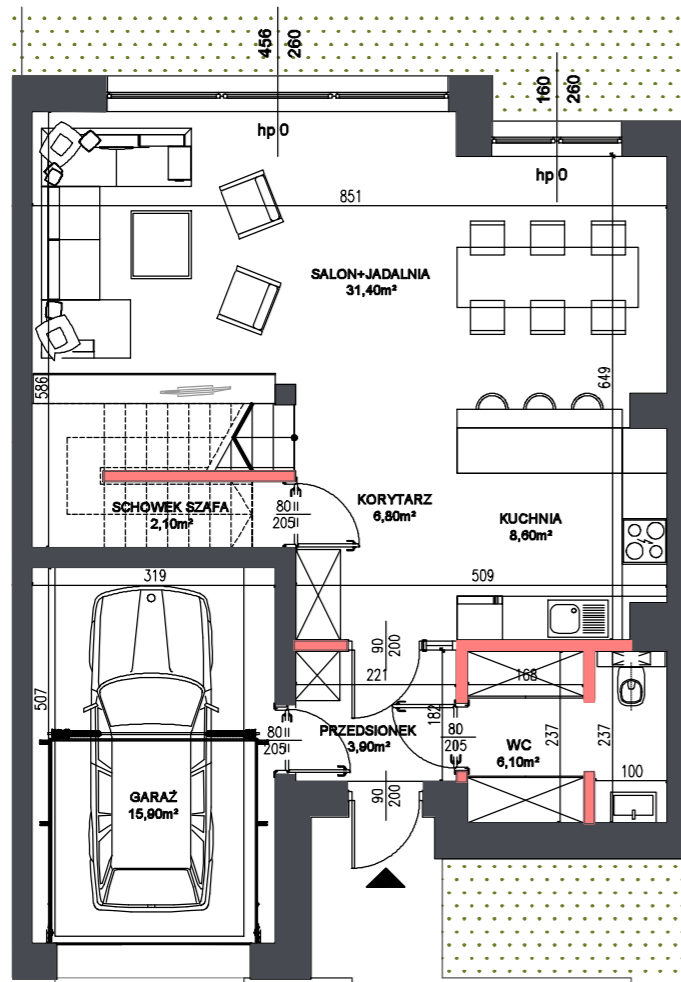
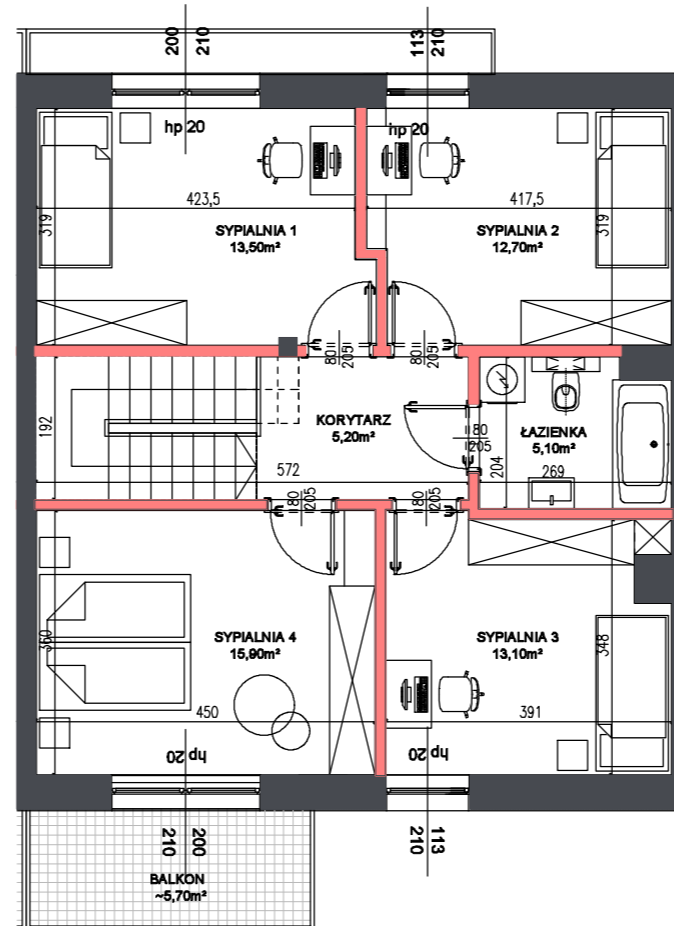


PARTER



1 PIĘTRO



PARTER	58,90 m²
Przedsiónek	3,90 m ²
WC	6,10 m ²
Korytarz	6,80 m ²
Kuchnia	8,60 m ²
Salon+Jadalnia	31,40 m ²
Schówek - szafa	2,10 m ²
<hr/>	
Garaż	15,90 m ²

1 PIĘTRO	71,00 m²
Korytarz	5,20 m ²
Sypialnia 1	13,50 m ²
Sypialnia 2	12,70 m ²
Łazienka	5,10 m ²
Sypialnia 3	13,10 m ²
Sypialnia 4	15,90 m ²
Klatka schodowa	5,50 m ²
<hr/>	
Balkon	~5,70 m ²

POWIERZCHNIA LOKALU	129,90m²
<hr/>	
POWIERZCHNIA PRZYNALEŻNA	
Garaż	15,90 m ²
<hr/>	
ŁĄCZNA POW. UŻYTKOWA	145,80m²
<hr/>	
POWIERZCHNIA OGRÓDKA	~70,00m²
<hr/>	
POWIERZCHNIA DZIAŁKI	238,00m²

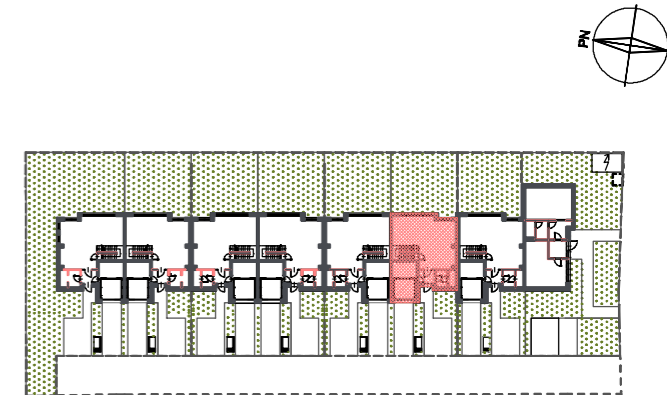


LEGENDA:
 ŚCIANY NOŚNE – NIEROZBIERALNE
 ŚCIANY DZIAŁOWE – ROZBIERALNE

- UWAGI!**
1. Powierzchnia sprzedawców –powierzchnia liczona w stanie wykonanym wg normy PN-ISO9836:2022-07. Niniejsza karta nie stanowi wiążącego opisu prezentowanego lokalu.
 2. Wymiary pomieszczeń, lokalizację przyborów sanitarnych i innych elementów wyposażenia podano na podstawie projektu wykonawczego. W toku budowy mogą wystąpić różnice w stosunku do stanu wynikającego z projektu ze względu na seocyfikę prac budowlanych.
 3. Powierzchnia jest obliczona w świetle przegród pionowych w stanie wykonanym, przy uwzględnieniu tynków i okładzin o grubości 1,5 cm, na poziomie podłogi bez uwzględnienia listew przypodłogowych, progów itp. Wymiary podano w stanie surowym.
 4. Powierzchnia ogródka może ulec zmianie (±10%).



USYTUOWANIE LOKALU



LOKAL M2A

