

PARTER	58,90 m²
Przedsiónek	3,90 m ²
WC	6,10 m ²
Korytarz	6,80 m ²
Kuchnia	8,60 m ²
Salon+Jadalnia	31,40 m ²
Schówek - szafa	2,10 m ²
Garaż	15,90 m²

1 PIĘTRO	71,00 m²
Korytarz	5,20 m ²
Sypialnia 1	13,50 m ²
Sypialnia 2	12,70 m ²
Łazienka	5,10 m ²
Sypialnia 3	13,10 m ²
Sypialnia 4	15,90 m ²
Klatka schodowa	5,50 m ²
Balkon	~5,70 m²

POWIERZCHNIA LOKALU 129,90m²

POWIERZCHNIA PRZYNALEŻNA
 Garaż 15,90 m²

ŁĄCZNA POW. UŻYTKOWA 145,80m²

POWIERZCHNIA OGRÓDKA ~70,00m²

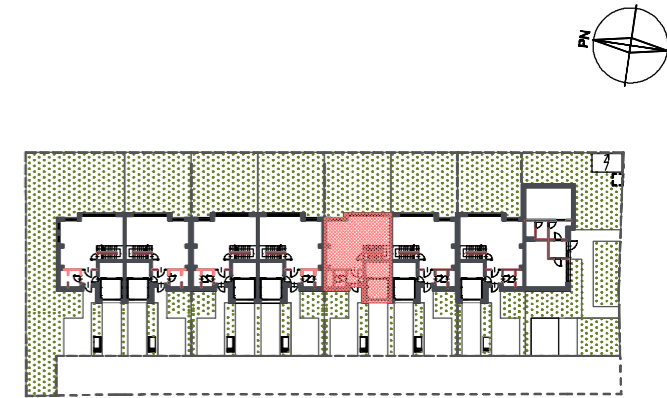
POWIERZCHNIA DZIAŁKI 238,00m²



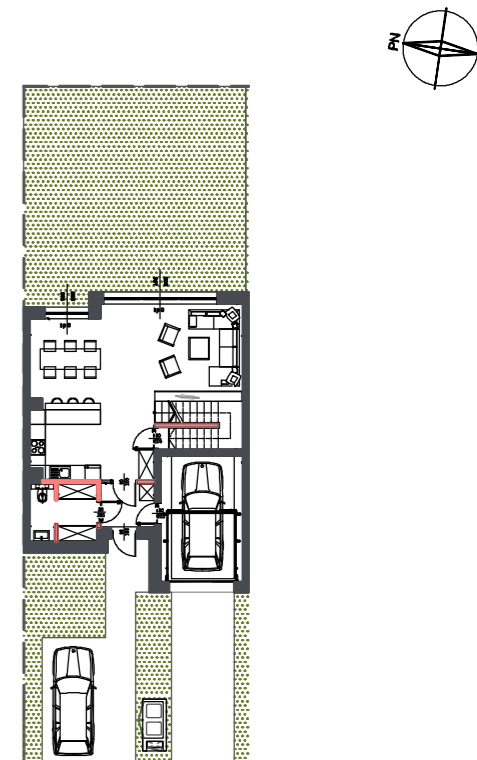
LEGENDA:
 ŚCIANY NOŚNE – NIEROZBIERALNE
 ŚCIANY DZIAŁOWE – ROZBIERALNE



USYTUOWANIE LOKALU



LOKAL M2B



UWAGI!
 1. Powierzchnia sprzedawców –powierzchnia liczona w stanie wykonanym wg normy PN-ISO9836:2022-07. Niniejsza karta nie stanowi wiążącego opisu prezentowanego lokalu.
 2. Wymiary pomieszczeń, lokalizację przyborów sanitarnych i innych elementów wyposażenia podano na podstawie projektu wykonawczego. W toku budowy mogą wystąpić różnice w stosunku do stanu wynikającego z projektu ze względu na seocyfikę prac budowlanych.
 3. Powierzchnia jest obliczona w świetle przegród pionowych w stanie wykonanym, przy uwzględnieniu tynków i okładzin o grubości 1,5 cm, na poziomie podłogi bez uwzględnienia listew przypodłogowych, progów itp. Wymiary podano w stanie surowym.
 4. Powierzchnia ogródka może ulec zmianie (±10%).