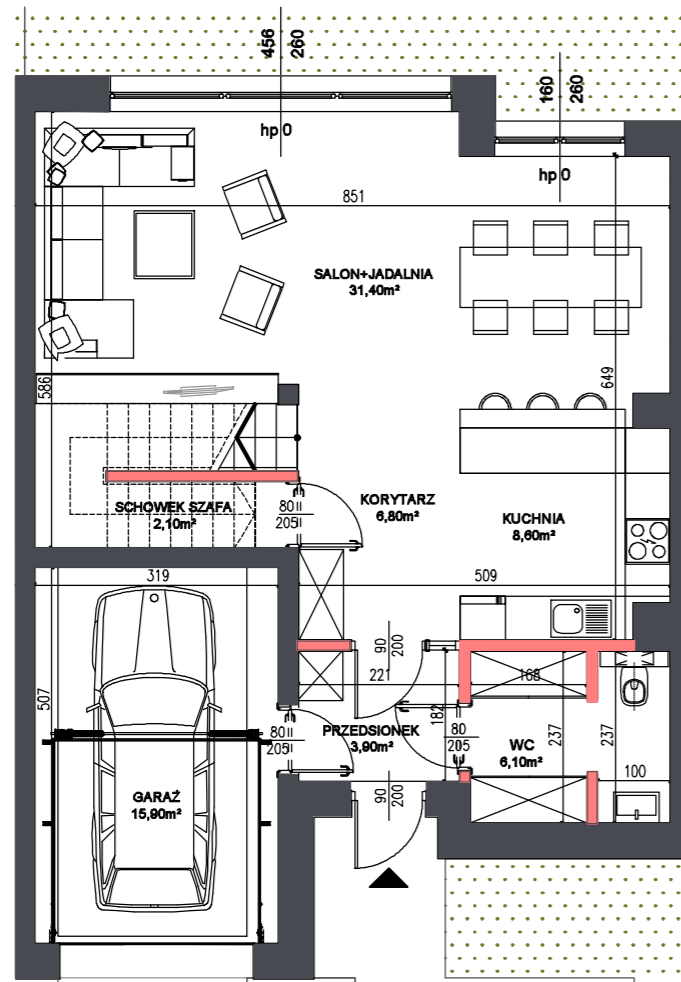
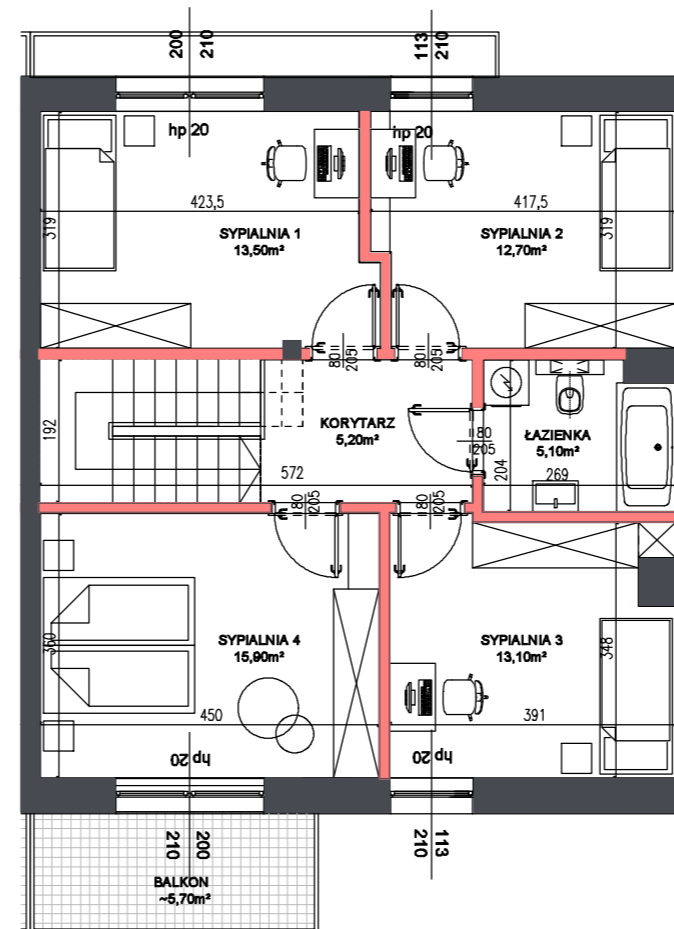


PARTER



1 PIĘTRO



| | |
|-----------------|----------------------------|
| PARTER | 58,90 m² |
| Przedsiónek | 3,90 m ² |
| WC | 6,10 m ² |
| Korytarz | 6,80 m ² |
| Kuchnia | 8,60 m ² |
| Salon+Jadalnia | 31,40 m ² |
| Schowek - szafa | 2,10 m ² |
| Garaż | 15,90 m² |

| | |
|-----------------|----------------------------|
| 1 PIĘTRO | 71,00 m² |
| Korytarz | 5,20 m ² |
| Sypialnia 1 | 13,50 m ² |
| Sypialnia 2 | 12,70 m ² |
| Łazienka | 5,10 m ² |
| Sypialnia 3 | 13,10 m ² |
| Sypialnia 4 | 15,90 m ² |
| Klatka schodowa | 5,50 m ² |
| Balkon | ~5,70 m² |

| | |
|---------------------------------|----------------------------|
| POWIERZCHNIA LOKALU | 129,90m² |
| POWIERZCHNIA PRZYNALEŻNA | |
| Garaż | 15,90 m ² |
| ŁĄCZNA POW. UŻYTKOWA | 145,80m² |
| POWIERZCHNIA OGRÓDKA | ~71,00m² |
| POWIERZCHNIA DZIAŁKI | 238,00m² |

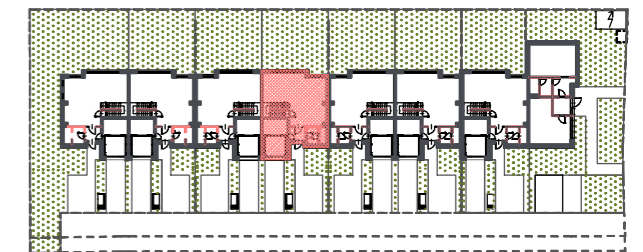


LEGENDA:
 ŚCIANY NOŚNE – NIEROZBIERALNE
 ŚCIANY DZIAŁOWE – ROZBIERALNE

- UWAGI!**
1. Powierzchnia sprzedawczą –powierzchnia liczona w stanie wykonanym wg normy PN-ISO9836:2022-07. Niniejsza karta nie stanowi wiążącego opisu prezentowanego lokalu.
 2. Wymiary pomieszczeń, lokalizację przyborów sanitarnych i innych elementów wyposażenia podano na podstawie projektu wykonawczego. W toku budowy mogą wystąpić różnice w stosunku do stanu wynikającego z projektu ze względu na seocyfikę prac budowlanych.
 3. Powierzchnia jest obliczona w świetle przegród pionowych w stanie wykonanym, przy uwzględnieniu tynków i okładzin o grubości 1,5 cm, na poziomie podłogi bez uwzględnienia listew przypodłogowych, progów itp. Wymiary podano w stanie surowym.
 4. Powierzchnia ogródka może ulec zmianie (±10%).



USYTUOWANIE LOKALU



LOKAL M3A

