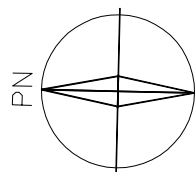
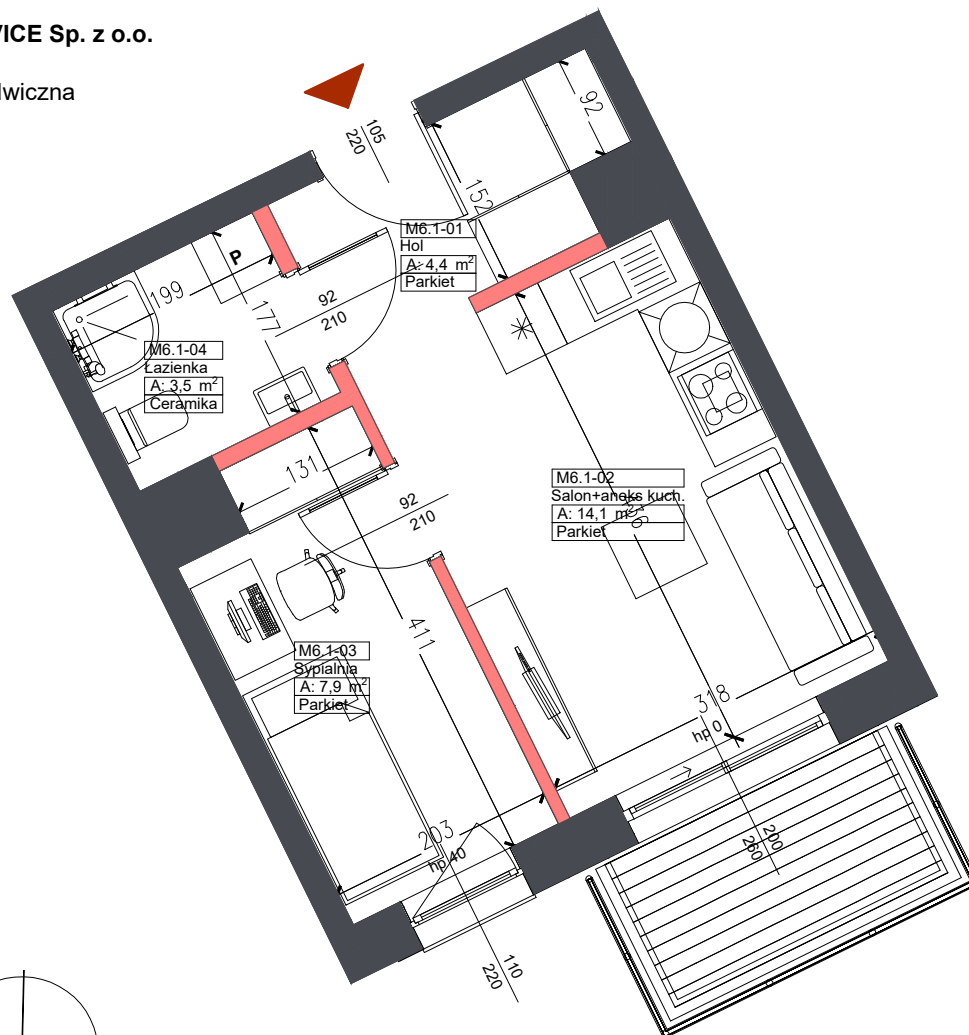
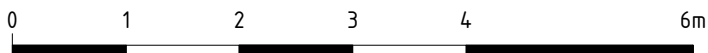


**INWESTOR**  
**TEDEX SERVICE Sp. z o.o.**  
 ul. Nowa 17  
 05-500 Stara Iwiczna



LEGENDA:

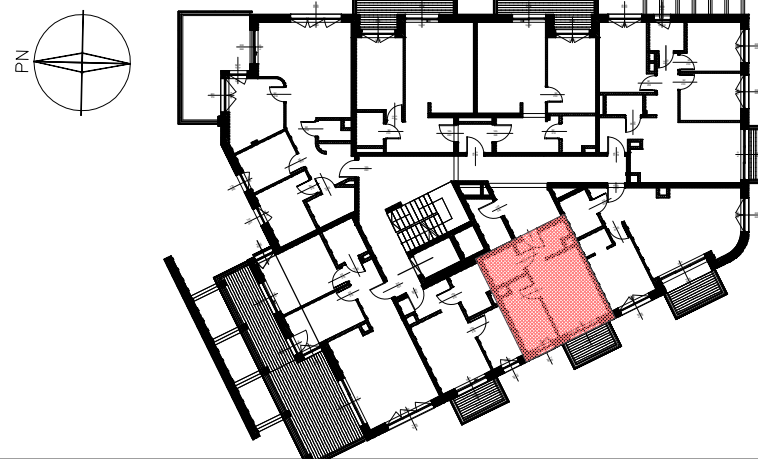
ŚCIANY NOŚNE - NIEROZBIERALNE   
 ŚCIANY DZIAŁOWE - ROZBIERALNE



## UL. KILIŃSKIEGO / ŻEROMSKIEGO

NR MIESZKANIA	6
LICZBA POKOI	2
KONDYGNACJA	PIĘTRO 1
<b>POWIERZCHNIA MIESZKANIA - 29,90 m<sup>2</sup></b>	
Hol	- 4,40 m <sup>2</sup>
Salon z aneksem kuchennym	- 14,10 m <sup>2</sup>
Sypialnia	- 7,90 m <sup>2</sup>
Łazienka	- 3,50 m <sup>2</sup>
Balkon	- 4,30 m <sup>2</sup>

### USYTUOWANIE LOKALU



- UWAGI!**
- Powierzchnia sprzedażowa –powierzchnia liczona w stanie wykończonym wg normy PN-ISO9836:2022-07. Niniejsza karta nie stanowi wiążącego opisu prezentowanego lokalu.
  - Wymiary pomieszczeń, lokalizację przyborów sanitarnych i innych elementów wyposażenia podano na podstawie projektu wykonawczego. W toku budowy mogą wystąpić różnice w stosunku do stanu wynikającego z projektu ze względu na sececyfikę prac budowlanych.
  - Powierzchnia jest obliczona w świetle przegród pionowych w stanie wykończonym, przy uwzględnieniu tynków i okładzin o grubości 1,5 cm, na poziomie podłogi bez uwzględnienia listew przypodłogowych, progów itp. Wymiary podano w stanie surowym.
  - Powierzchnia ogródka może ulec zmianie (±10%).