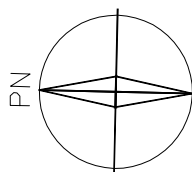
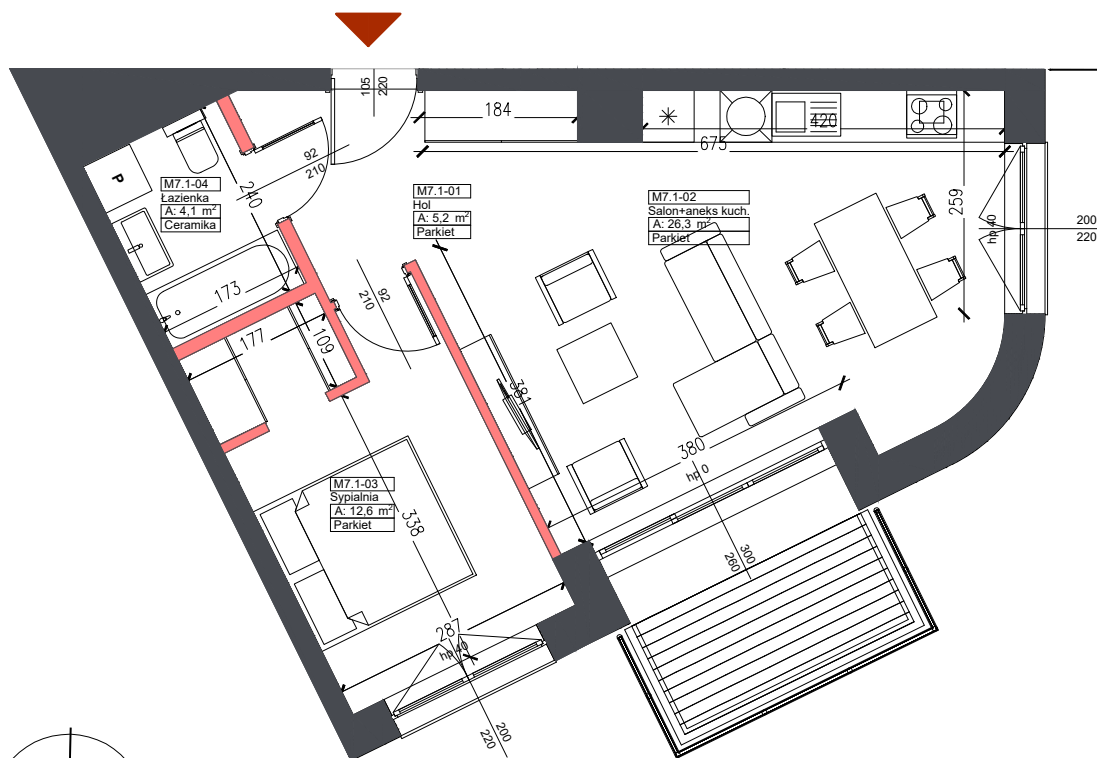


INWESTOR
TEDEX SERVICE Sp. z o.o.
 ul. Nowa 17
 05-500 Stara Iwiczna



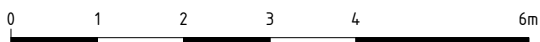
UL. KILIŃSKIEGO / ŻEROMSKIEGO

NR MIESZKANIA	7
LICZBA POKOI	2
KONDYGNACJA	PIĘTRO 1
POWIERZCHNIA MIESZKANIA	- 48,20 m²
Hol	- 5,20 m ²
Salon z aneksem kuchennym	- 26,30 m ²
Sypialnia	- 12,60 m ²
Łazienka	- 4,10 m ²
Balkon	- 6,90 m ²

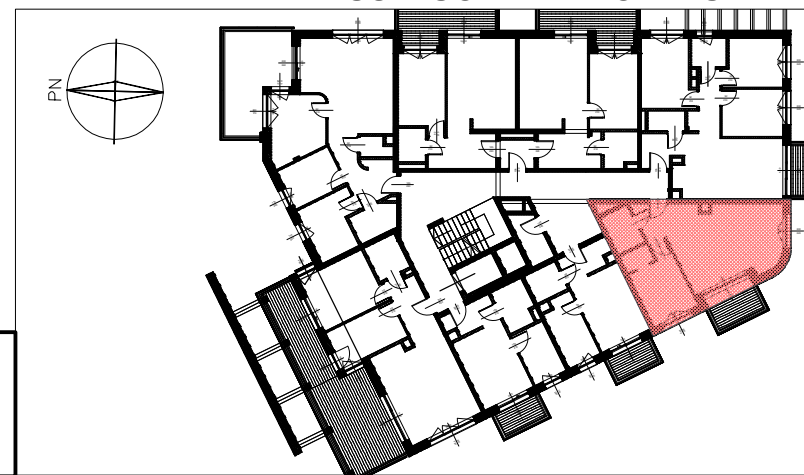


LEGENDA:

ŚCIANY NOŚNE - NIEROZBIERALNE
 ŚCIANY DZIAŁOWE - ROZBIERALNE



USYTUOWANIE LOKALU



UWAGI!

1. Powierzchnia sprzedawców –powierzchnia liczona w stanie wykończonym wg normy PN-ISO9836:2022-07. Niniejsza karta nie stanowi wiążącego opisu prezentowanego lokalu.
2. Wymiary pomieszczeń, lokalizację przyrządów sanitarnych i innych elementów wyposażenia podano na podstawie projektu wykonawczego. W toku budowy mogą wystąpić różnice w stosunku do stanu wynikającego z projektu ze względu na seceyfikę prac budowlanych.
3. Powierzchnia jest obliczona w świetle przegród pionowych w stanie wykończonym, przy uwzględnieniu tynków i okładzin o grubości 1,5 cm, na poziomie podłogi bez uwzględnienia listew przypodłogowych, progów itp. Wymiary podano w stanie surowym.
4. Powierzchnia ogródka może ulec zmianie (±10%).