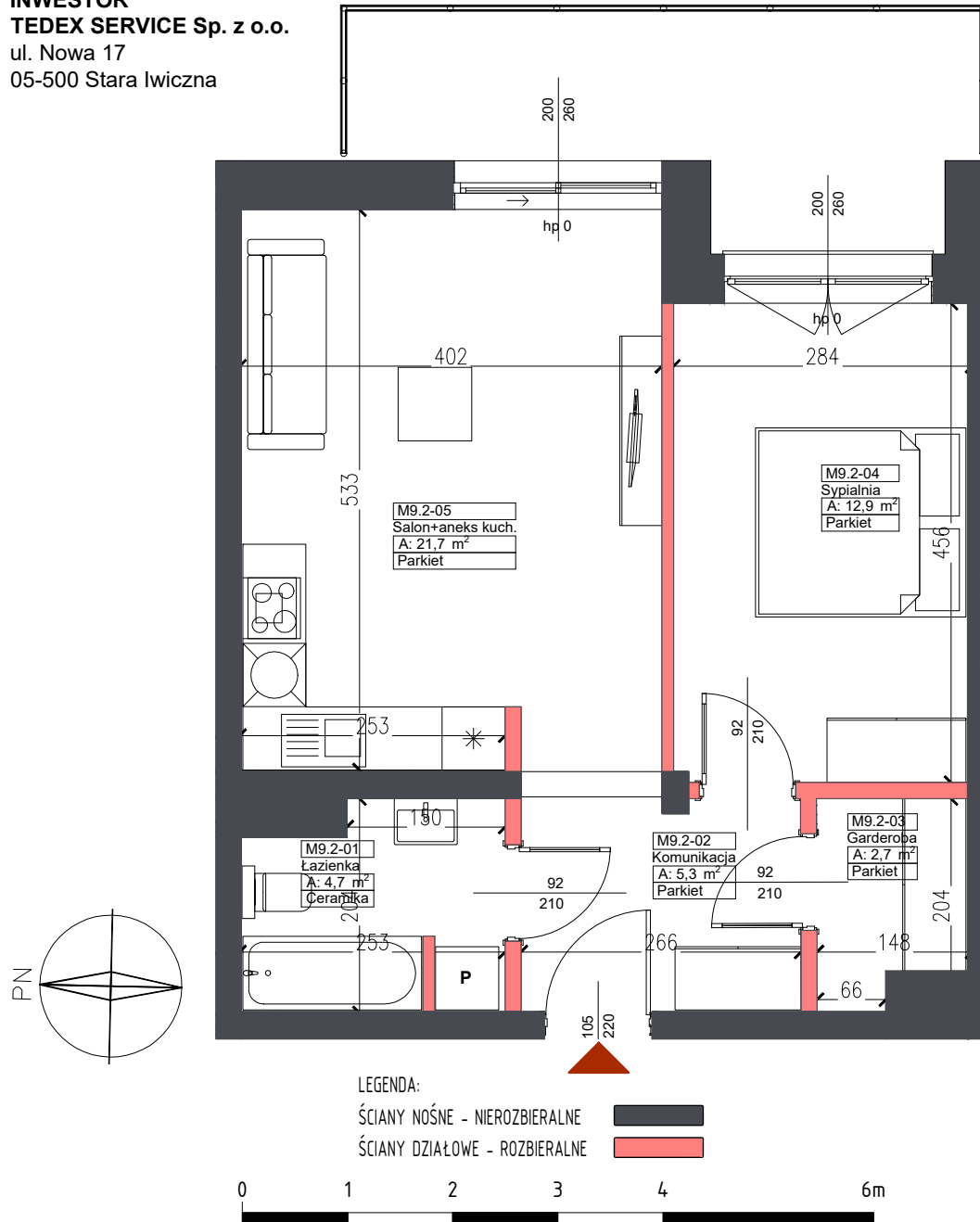


INWESTOR
TEDEX SERVICE Sp. z o.o.
 ul. Nowa 17
 05-500 Stara Iwiczna

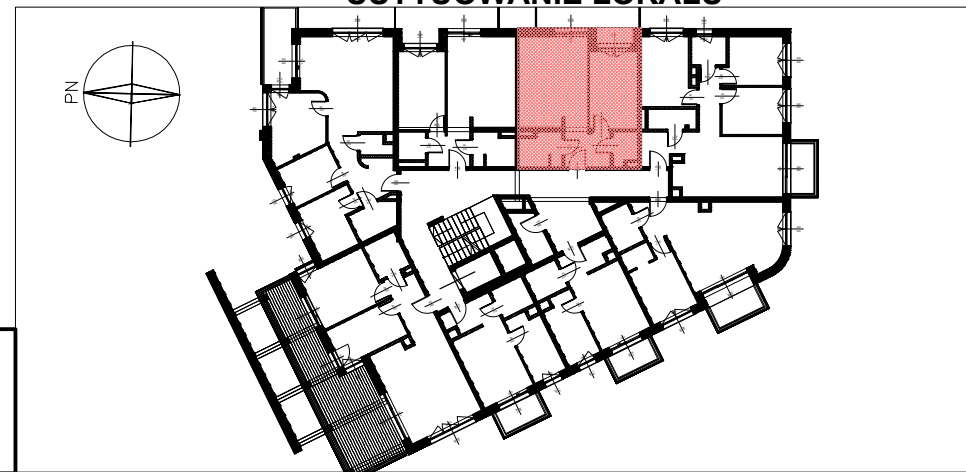


UL. KILIŃSKIEGO / ŻEROMSKIEGO

NR MIESZKANIA	9
LICZBA POKOI	2
KONDYGNACJA	PIĘTRO 2
POWIERZCHNIA MIESZKANIA - 47,30 m²	
Łazienka	- 4,70 m ²
Komunikacja	- 5,30 m ²
Garderoba	- 2,70 m ²
Sypialnia	- 12,90 m ²
Salon z aneksem kuchennym	- 21,70 m ²
 Balkon	 - 9,40 m ²



USYTUOWANIE LOKALU



- UWAGI!**
1. Powierzchnia sprzedawców –powierzchnia liczona w stanie wykończonym wg normy PN-ISO9836:2022-07. Niniejsza karta nie stanowi wiążącego opisu prezentowanego lokalu.
 2. Wymiary pomieszczeń, lokalizację przyborów sanitarnych i innych elementów wyposażenia podano na podstawie projektu wykonawczego. W toku budowy mogą wystąpić różnice w stosunku do stanu wynikającego z projektu ze względu na seceyfikę prac budowlanych.
 3. Powierzchnia jest obliczona w świetle przegród pionowych w stanie wykończonym, przy uwzględnieniu tynków i okładzin o grubości 1,5 cm, na poziomie podłogi bez uwzględnienia listew przypodłogowych, progów itp. Wymiary podano w stanie surowym.
 4. Powierzchnia ogródka może ulec zmianie (±10%).