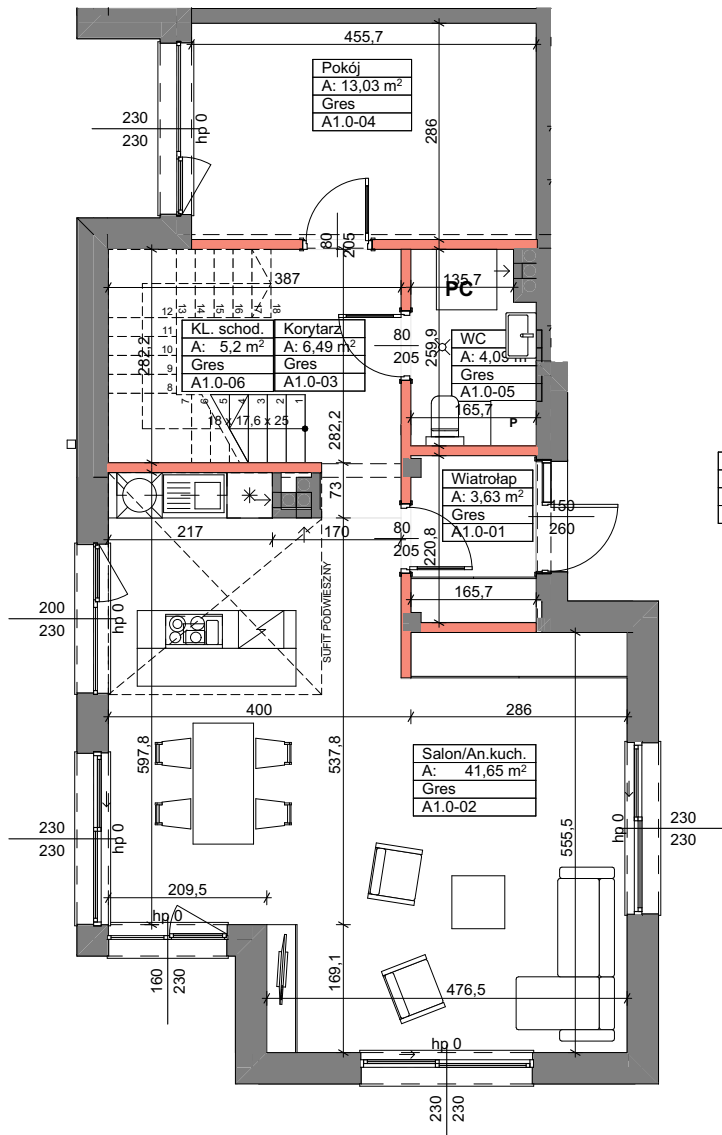
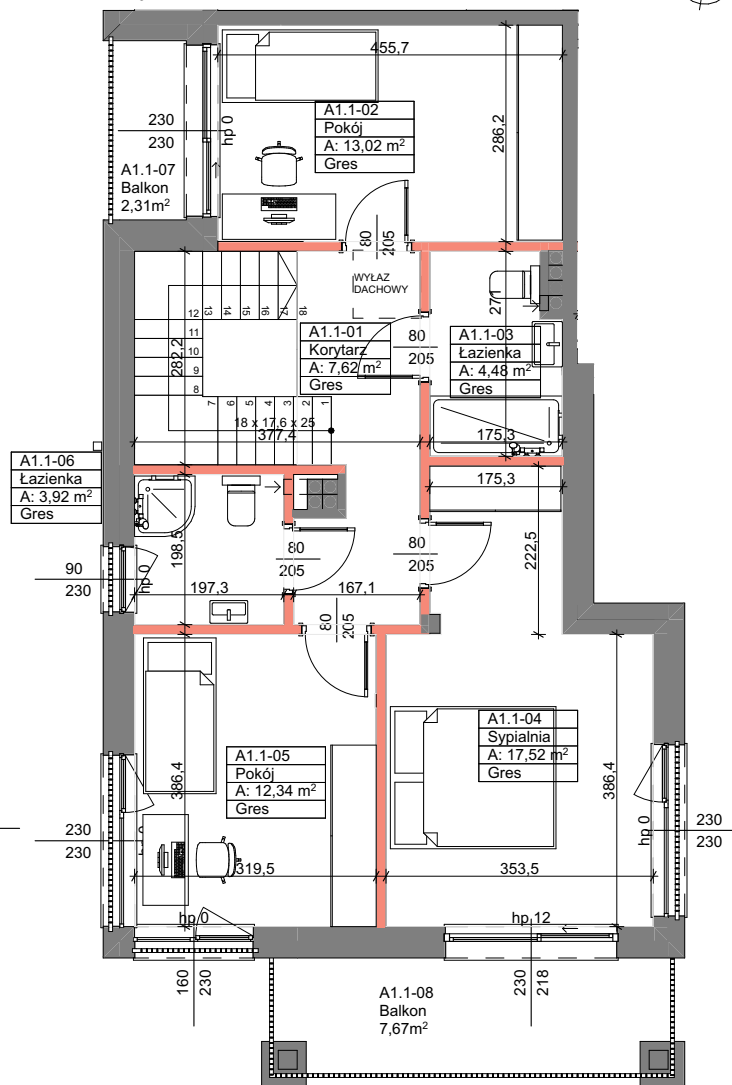


PARTER



PIĘTRO



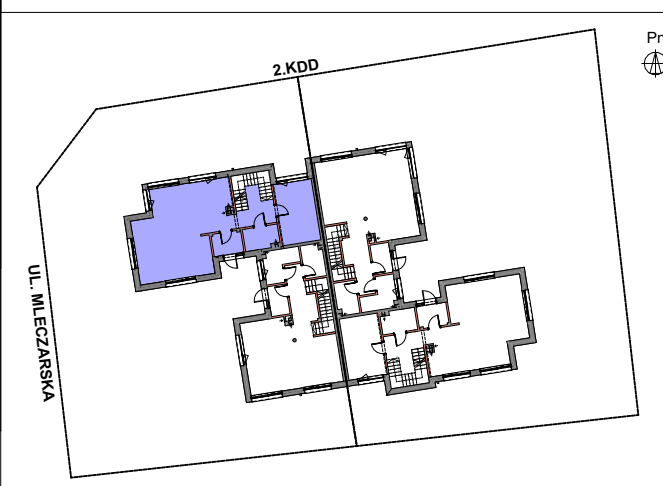
UL. MLECZARSKA

NR MIESZKANIA	A1
POWIERZCHNIA MIESZKANIA	132,99m ²
IŁOŚĆ KONDYGNACJI	2
LICZBA POKÓJ	5

ZESTAWIENIE POWIERZCHNI POMIESZCZEN:

PARTER		PIĘTRO	
A1.0-01	Wiatrołap	A1.1-01	Korytarz
A1.0-02	Salon/An.kuch.	A1.1-02	Pokój
A1.0-03	Korytarz	A1.1-03	Łazienka
A1.0-04	Pokój	A1.1-04	Sypialnia
A1.0-05	WC	A1.1-05	Pokój
A1.0-06	KL. schod.	A1.1-06	Łazienka
	74,09 m²		58,90 m²
A1.1-07	Balkon	A1.1-07	Balkon
A1.1-08	Balkon	A1.1-08	Balkon
			9,98

USYTUOWANIE LOKALU



- Legenda :**
- ściany nierozbieralne
 - ścianki działowe - rozbieralne

- UWAGA!**
- Powierzchnie pomieszczeń liczone według normy PN-ISO 9836:2022-07. Do powierzchni użytkowej nie wliczono powierzchni pod ściankami działowymi. Zgodnie z rozporządzeniem ministra rozwoju z dnia 11 września 2020r w sprawie szczegółowego zakresu i formy projektu budowlanego do powierzchni użytkowej nie wliczono powierzchni schodów wewnętrznych. Do powierzchni użytkowej wliczono powierzchnie pomieszczeń znajdujących się częściowo pod schodami.
 - Wymiary otworów drzwiowych w stanie surowym 90/210. Wymiary otworów okiennych podano w świetle niewykończonego muru (po wykonaniu tynków ulegną zmniejszeniu). Wymiary na planie mieszkania podane są dla stanu surowego w świetle ścian po tynkach i okładzin. Wymiary okien podano jako światło w ościeżach dla stanu surowego.
 - Wymiary i powierzchnia mieszkania mogą ulec nieznacznym zmianom. Przed aranżacją wnętrza wymiary należy sprawdzić w naturze.
 - Na warstwy wykończeniowe przewidziano do 2,0 cm.
 - W kuchniach, aneksach kuchennych, łazienkach i wc instalacje wod.- kan. prowadzone są naścienne. Nie dopuszcza się ich wkuwania w ściany.
 - Urządzenia sanitarne i kuchenne, meble, drzwi wewnętrzne oraz podłogi, posadzki nie stanowią wyposażenia mieszkań. Rozmieszczenie mebli i urządzeń sanitarnych przedstawiono przykładowo.
 - Pomieszczenia będą wyposażone w nawiewniki okienne lub ściennie.
 - Mieszkania będą wyposażone w wentylację mechaniczną wyśięgową i grzejniki c.o.
 - Nie dopuszcza się ingerencji w elementy konstrukcji i elewacji budynku.
 - Wszelkie zmiany wymagają zgody projektanta.

UWAGA!
Rozpowszechnienie niniejszego opracowania, jak też jego fragmentów, w tym koncepcji, wykonanych rysunków, a ponadto umieszczanie w systemach przechowywania danych - za wyjątkiem właściwych organów administracji. Przekazywanie w jakiegokolwiek formie, w tym: elektronicznej, mechanicznej, fotokopii, reprodukcji, przedruku oraz dokonywanie zmian bez zgody autora jest zabronione i podlega odpowiedzialności karnej z mocy ART.116,117,118ustawy z dnia 4 lutego 1994 r. o prawie autorskim i prawach pokrewnych. (dz.u.nr 24. oz.83 z 1994r.)