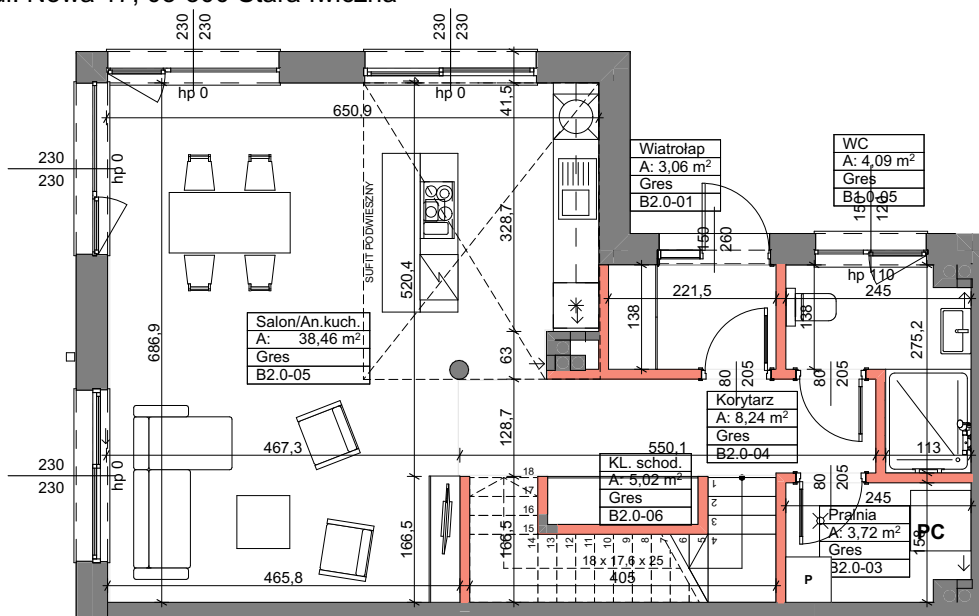
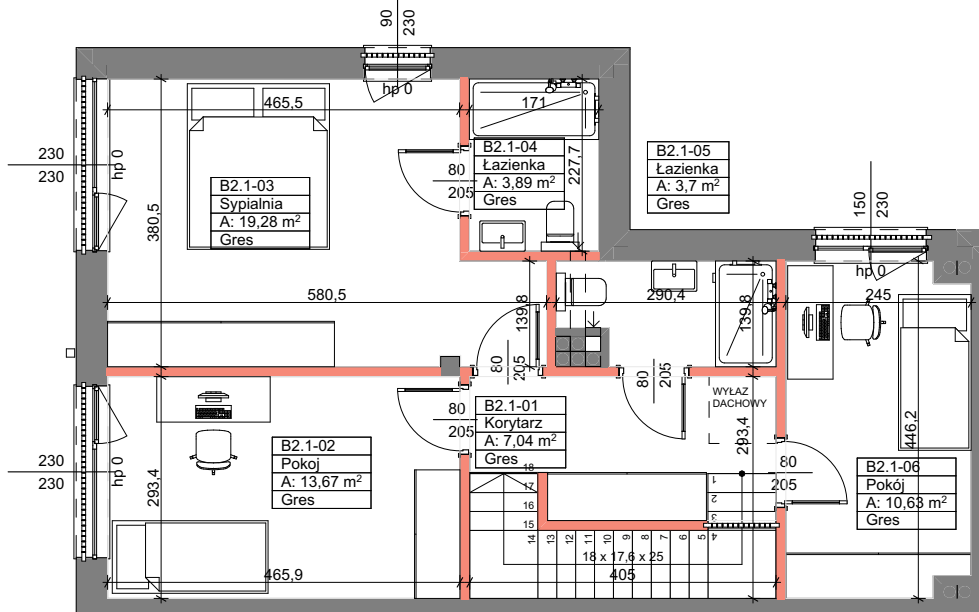


PARTER



PIĘTRO



- Legenda :**
- ściany nierozbieralne
 - ścianki działowe - rozbieralne

- UWAGA!**
1. Powierzchnie pomieszczeń liczone według normy PN-ISO 9836:2022-07. Do powierzchni użytkowej nie wliczono powierzchni pod ściankami działowymi. Zgodnie z rozporządzeniem ministra rozwoju z dnia 11 września 2020r w sprawie szczegółowego zakresu i formy projektu budowlanego do powierzchni użytkowej nie wliczono powierzchni schodów wewnętrznych. Do powierzchni użytkowej wliczono powierzchnie pomieszczeń znajdujących się częściowo pod schodami.
 2. Wymiary otworów drzwiowych w stanie surowym 90/210. Wymiary otworów okiennych podano w świetle niewykończonego muru (po wykonaniu tynków ulegną zmniejszeniu). Wymiary na planie mieszkania podane są dla stanu surowego w świetle ścian po tynkach i okładzin. Wymiary okien podano jako światło w ościeżach dla stanu surowego.
 3. Wymiary i powierzchnia mieszkania mogą ulec nieznacznym zmianom. Przed aranżacją wnętrza wymiary należy sprawdzić w naturze.
 4. Na warstwy wykończeniowe przewidziano do 2,0 cm.
 5. W kuchniach, aneksach kuchennych, łazienkach i wc instalacje wod.- kan. prowadzone są naściennie. Nie dopuszcza się ich wkuwania w ściany.
 6. Urządzenia sanitarne i kuchenne, meble, drzwi wewnętrzne oraz podłogi, posadzki nie stanowią wyposażenia mieszkań. Rozmieszczenie mebli i urządzeń sanitarnych przedstawiono przykładowo.
 7. Pomieszczenia będą wyposażone w nawiewniki okienne lub ściennie.
 8. Mieszkania będą wyposażone w wentylację mechaniczną wysięgową i grzejniki c.o.
 9. Nie dopuszcza się ingerencji w elementy konstrukcji i elewacji budynku.
 10. Wszelkie zmiany wymagają zgody projektanta.

UWAGA!
Rozpowszechnienie niniejszego opracowania, jak też jego fragmentów, w tym koncepcji, wykonanych rysunków, a ponadto umieszczanie w systemach przechowywania danych - za wyjątkiem właściwych organów administracji. Przekazywanie w jakiegokolwiek formie, w tym: elektronicznej, mechanicznej, fotokopii, reprodukcji, przedruku oraz dokonywanie zmian bez zgody autora jest zabronione i podlega odpowiedzialności karnej z mocy ART.116,117,118ustawy z dnia 4 lutego 1994 r. o prawie autorskim i prawach pokrewnych. (dz.u..nr 24. oz.83 z 1994r.)



UL. MLECZARSKA

NR MIESZKANIA	B2
POWIERZCHNIA MIESZKANIA	121,49m ²
IŁOŚĆ KONDYGNACJI	2
LICZBA POKOI	4

ZESTAWIENIE POWIERZCHNI POMIESZCZEN:

PARTER		PIĘTRO			
B2.0-01	Wiatrołap	3,06	B2.1-01	Korytarz	7,04
B2.0-02	Łazienka	4,78	B2.1-02	Pokój	13,67
B2.0-03	Pralnia	3,72	B2.1-03	Sypialnia	19,28
B2.0-04	Korytarz	8,24	B2.1-04	Łazienka	3,89
B2.0-05	Salon/An.kuch.	38,46	B2.1-05	Łazienka	3,70
B2.0-06	KL. schod.	5,02	B2.1-06	Pokój	10,63
		63,28 m²			58,21 m²

USYTUOWANIE LOKALU

