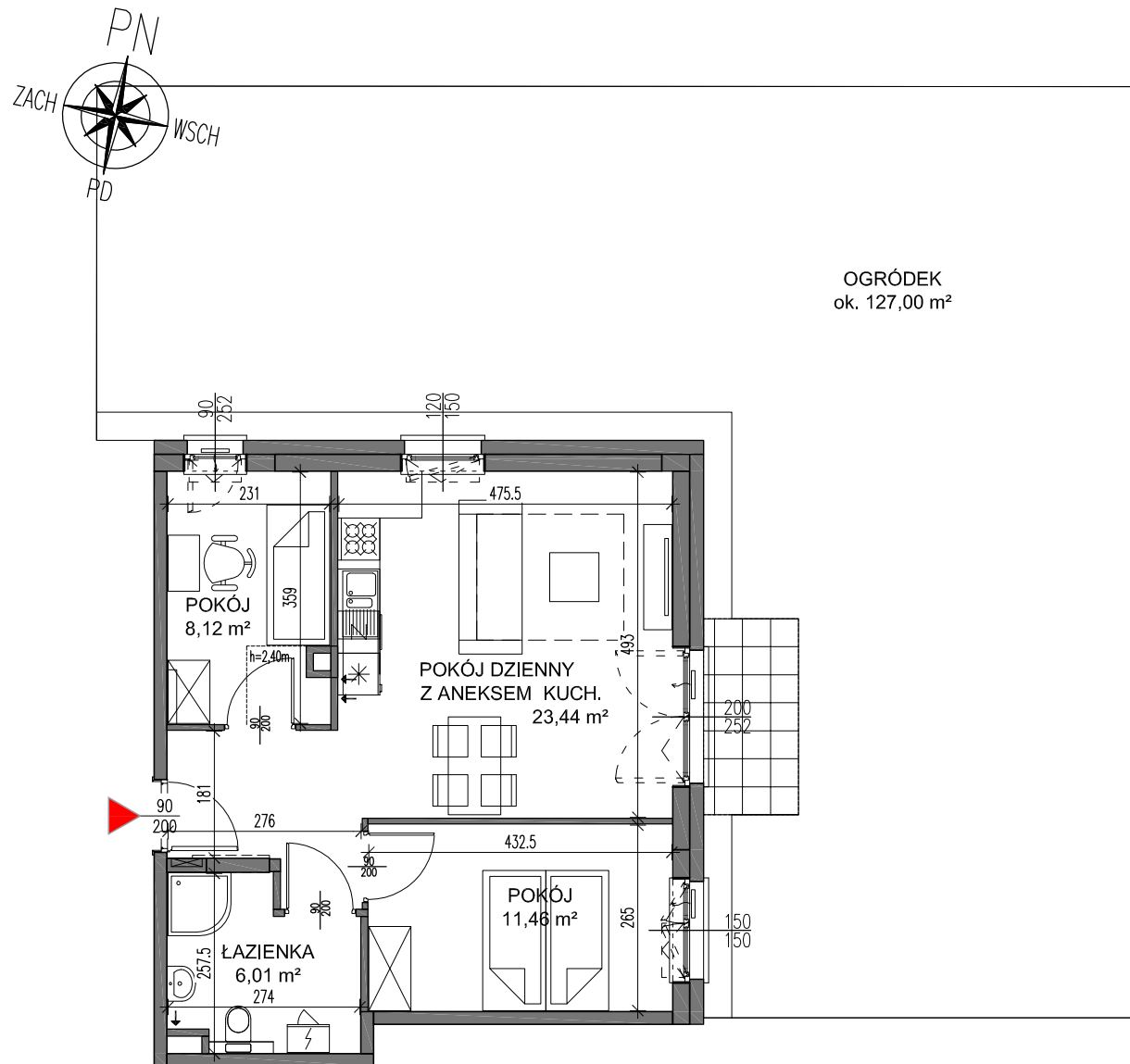




TEDEX RESIDENCE ETAP IV
Osiedle przy ul. Nowej 17 w Starej Iwicznej



OGRÓDEK
ok. 127,00 m²

NR MIESZKANIA	1.M-2
BUDYNEK	T4
LICZBA POKOI	3
PIĘTRO	PARTER
POWIERZCHNA UŻYTKOWA	54,45m²
POKÓJ DZIENNY Z ANEKSEM KUCH.	23,44 m ²
POKÓJ	8,12 m ²
POKÓJ	11,46 m ²
KORYTARZ	5,42 m ²
ŁAZIENKA	6,01 m ²
OGRÓDEK	ok. 127,00 m ²



Inwestor
TEDEX SERVICE Sp. z o.o.
05-500 Płaszczno, Stara Iwiczna ul.Nowa 17
www.tedexresidence.pl

UWAGA:
Powierzchnie liczone wg. normy PN-ISO 9836:1997, z uwzględnieniem wykończenia ścian. Rysunek na podstawie projektu budowlanego. Możliwe jest wystąpienie zmian powierzchni, wymiarów i usytuowania otworów okiennych i drzwiowych. Powierzchnia ogródka jest orientacyjna, może ulec zmianie i zostanie określona po wykonaniu powykonawczych pomiarów geodezyjnych. Wyposażenie: meble, biały montaż, drzwi wewnętrzne przedstawiają jedynie przykładową aranżację i nie stanowią wyposażenia lokalu.

