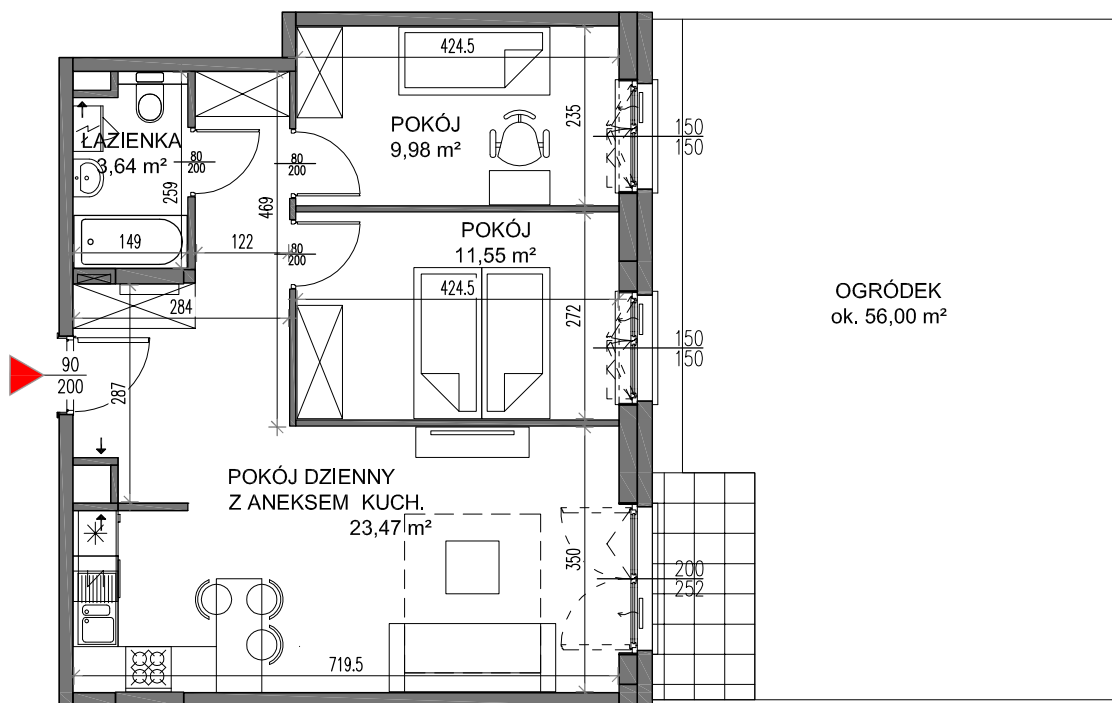
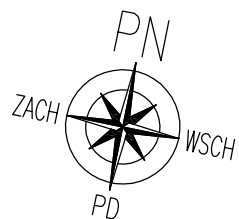




TEDEX RESIDENCE ETAP IV
Osiedle przy ul. Nowej 17 w Starej Iwicznej

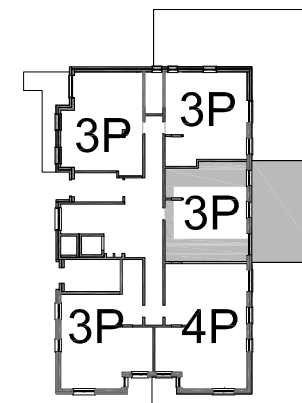


OGRÓDEK
ok. 56,00 m²

NR MIESZKANIA	1.M-3
BUDYNEK	T4
LICZBA POKOI	3
PIĘTRO	PARTER

POWIERZCHNA UŻYTKOWA 58,55m²

POKÓJ DZIENNY Z ANEKSEM KUCH.	23,47 m ²
POKÓJ	9,98 m ²
POKÓJ	11,55 m ²
KORYTARZ	9,91 m ²
ŁAZIENKA	3,64 m ²
OGRÓDEK	ok. 56,00 m ²



Inwestor
TEDEX SERVICE Sp. z o.o.
05-500 Płaszczno, Stara Iwiczna ul.Nowa 17
www.tedexresidence.pl

UWAGA:
Powierzchnie liczone wg. normy PN-ISO 9836:1997, z uwzględnieniem wykończenia ścian. Rysunek na podstawie projektu budowlanego. Możliwe jest wystąpienie zmian powierzchni, wymiarów i usytuowania otworów okiennych i drzwiowych. Powierzchnia ogródka jest orientacyjna, może ulec zmianie i zostanie określona po wykonaniu powykonawczych pomiarów geodezyjnych. Wyposażenie: meble, biały montaż, drzwi wewnętrzne przedstawiają jedynie przykładową aranżację i nie stanowią wyposażenia lokalu.