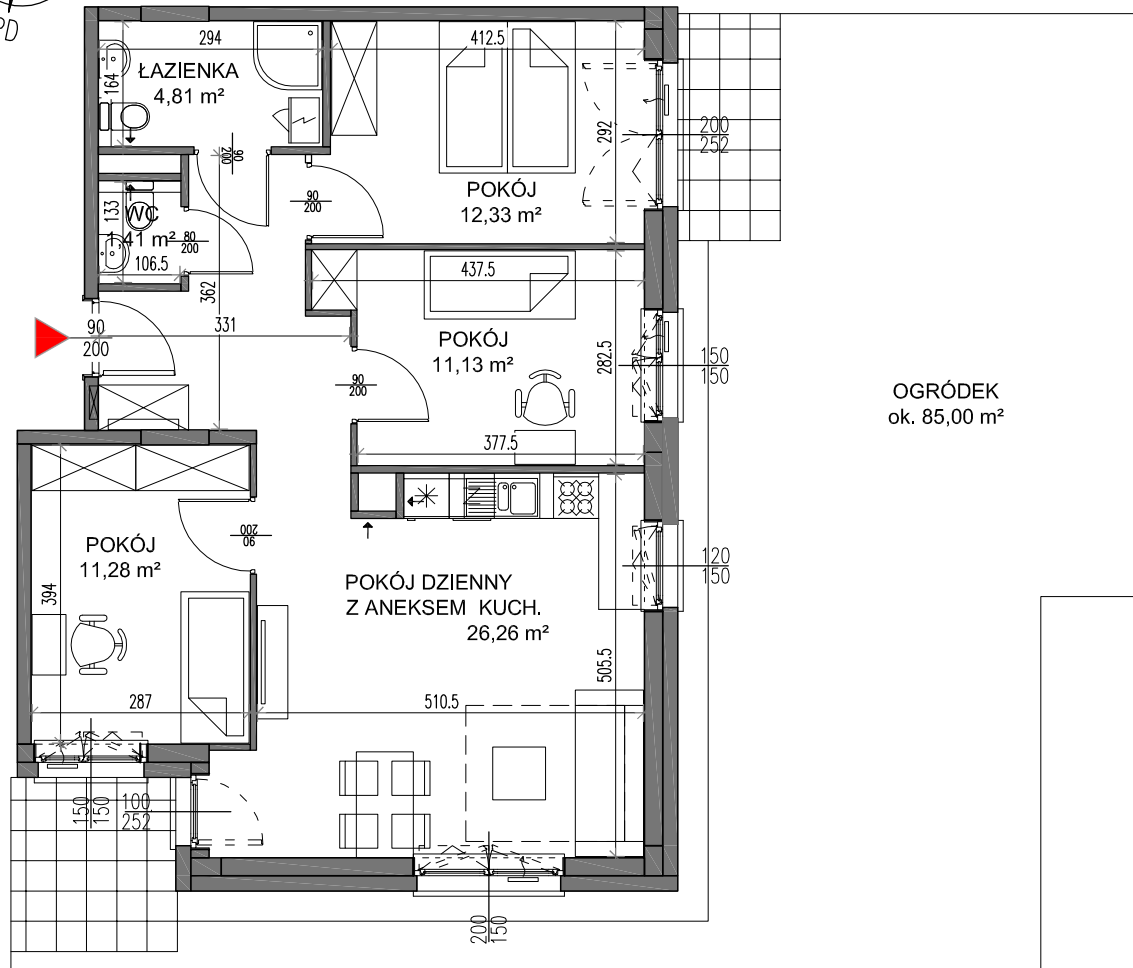
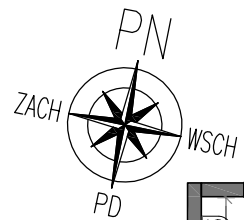




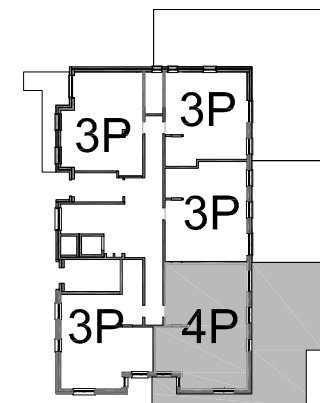
TEDEX RESIDENCE ETAP IV  
Osiedle przy ul. Nowej 17 w Starej Iwicznej



OGRÓDEK  
ok. 85,00 m<sup>2</sup>



<b>NR MIESZKANIA</b>	<b>1.M-4</b>
BUDYNEK	T4
LICZBA POKOI	4
PIĘTRO	PARTER
<b>POWIERZCHNA UŻYTKOWA</b>	<b>76,43m<sup>2</sup></b>
POKÓJ DZIENNY Z ANEKSEM KUCH.	26,26 m <sup>2</sup>
POKÓJ	12,33 m <sup>2</sup>
POKÓJ	11,13 m <sup>2</sup>
POKÓJ	11,28 m <sup>2</sup>
KORYTARZ	9,21 m <sup>2</sup>
ŁAZIENKA	4,81 m <sup>2</sup>
WC	1,41 m <sup>2</sup>
OGRÓDEK	ok. 85,00 m <sup>2</sup>



**Inwestor**  
**TEDEX SERVICE Sp. z o.o.**  
05-500 Płasczno, Stara Iwiczna ul.Nowa 17  
[www.tedexresidence.pl](http://www.tedexresidence.pl)

**UWAGA:**  
Powierzchnie liczone wg. normy PN-ISO 9836:1997, z uwzględnieniem wykończenia ścian. Rysunek na podstawie projektu budowlanego. Możliwe jest wystąpienie zmian powierzchni, wymiarów i usytuowania otworów okiennych i drzwiowych. Powierzchnia ogródka jest orientacyjna, może ulec zmianie i zostanie określona po wykonaniu powykonawczych pomiarów geodezyjnych. Wyposażenie: meble, biały montaż, drzwi wewnętrzne przedstawiają jedynie przykładową aranżację i nie stanowią wyposażenia lokalu.