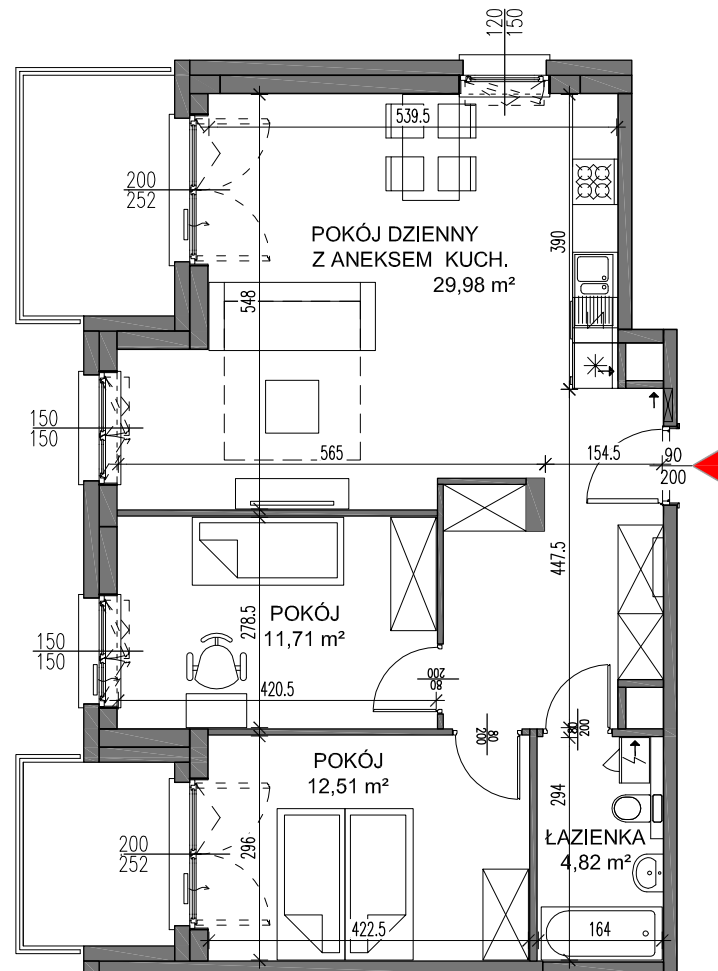
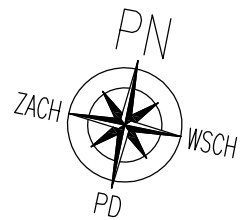
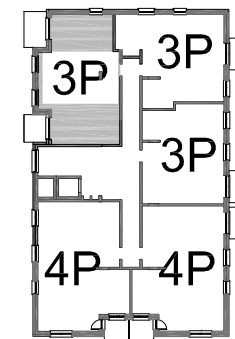




TEDEX RESIDENCE ETAP IV
Osiedle przy ul. Nowej 17 w Starej Iwicznej



NR MIESZKANIA	2.M-6
BUDYNEK	T4
LICZBA POKÓJ	3
PIĘTRO	1 PIĘTRO
POWIERZCHNA UŻYTKOWA	69,66m²
POKÓJ DZIENNY Z ANEKSEM KUCH.	29,98 m ²
POKÓJ	12,51 m ²
POKÓJ	11,71 m ²
KORYTARZ	10,64 m ²
ŁAZIENKA	4,82 m ²
BALKON	4,84 m ² , 6,37 m ²



Inwestor
TEDEX SERVICE Sp. z o.o.
05-500 Płaszczno, Stara Iwiczna ul.Nowa 17
www.tedexresidence.pl

UWAGA:
Powierzchnie liczone wg. normy PN-ISO 9836:1997, z uwzględnieniem wykończenia ścian
Rysunek na podstawie projektu budowlanego.
Możliwe jest wystąpienie zmian powierzchni, wymiarów i usytuowania otworów okiennych i drzwiowych.
Wyposażenie: meble, biały montaż, drzwi wewnętrzne przedstawiają jedynie przykładową aranżację i nie stanowią wyposażenia lokalu.