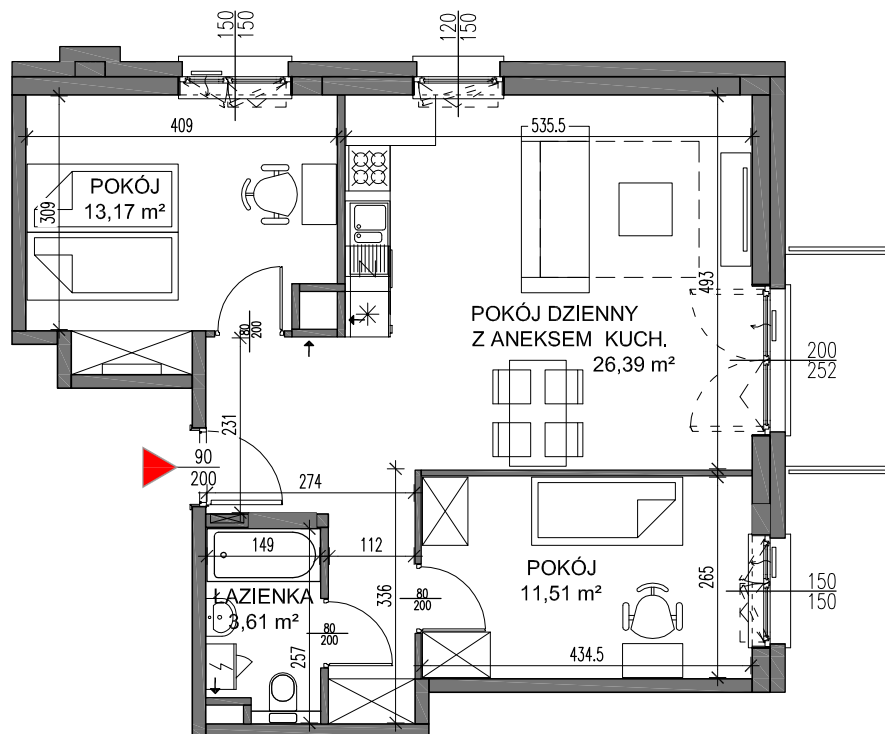
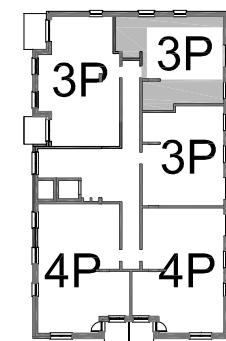




TEDEX RESIDENCE ETAP IV
Osiedle przy ul. Nowej 17 w Starej Iwicznej



NR MIESZKANIA	2.M-7
BUDYNEK	T4
LICZBA POKÓJ	3
PIĘTRO	1 PIĘTRO
POWIERZCHNA UŻYTKOWA	62,56m²
POKÓJ DZIENNY Z ANEKSEM KUCH.	26,39 m ²
POKÓJ	13,17 m ²
POKÓJ	11,51 m ²
KORYTARZ	7,88 m ²
ŁAZIENKA	3,61 m ²
BALKON	3,79 m ²



Inwestor
TEDEX SERVICE Sp. z o.o.
05-500 Płaszczno, Stara Iwiczna ul.Nowa 17
www.tedexresidence.pl

UWAGA:
Powierzchnie liczone wg. normy PN-ISO 9836:1997, z uwzględnieniem wykończenia ścian
Rysunek na podstawie projektu budowlanego.
Możliwe jest wystąpienie zmian powierzchni, wymiarów i usytuowania otworów okiennych i drzwiowych.
Wyposażenie: meble, biały montaż, drzwi wewnętrzne przedstawiają jedynie przykładową aranżację i nie stanowią wyposażenia lokalu.