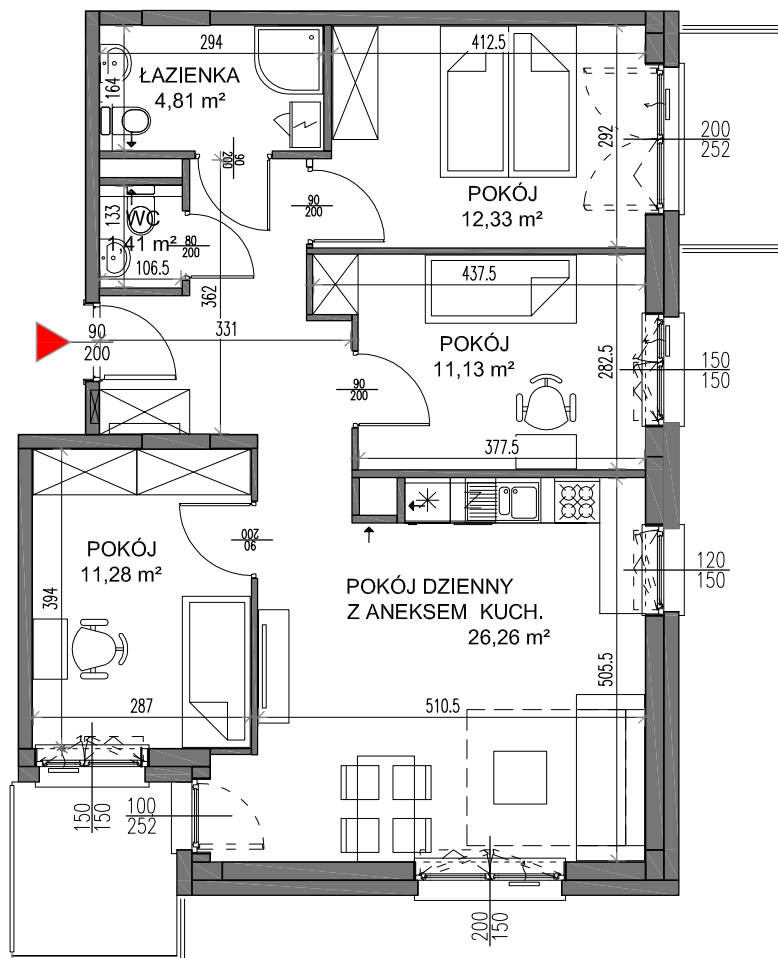




TEDEX RESIDENCE ETAP IV  
Osiedle przy ul. Nowej 17 w Starej Iwicznej



**Inwestor**  
TEDEX SERVICE Sp. z o.o.  
05-500 Płaszczno, Stara Iwiczna ul. Nowa 17  
[www.tedexresidence.pl](http://www.tedexresidence.pl)

**UWAGA:**  
Powierzchnie liczone wg. normy PN-ISO 9836:1997, z uwzględnieniem wykończenia ścian  
Rysunek na podstawie projektu budowlanego.  
Możliwe jest wystąpienie zmian powierzchni, wymiarów i usytuowania otworów okiennych i drzwiowych.  
Wyposażenie: meble, biały montaż, drzwi wewnętrzne przedstawiają jedynie przykładową aranżację i nie stanowią wyposażenia lokalu.

<b>NR MIESZKANIA</b>	<b>3.M-14</b>
BUDYNEK	T4
LICZBA POKÓJ	4
PIĘTRO	2 PIĘTRO
<b>POWIERZCHNA UŻYTKOWA</b>	<b>76,43m<sup>2</sup></b>
POKÓJ DZIENNY Z ANEKSEM KUCH.	26,26 m <sup>2</sup>
POKÓJ	12,33 m <sup>2</sup>
POKÓJ	11,13 m <sup>2</sup>
POKÓJ	11,28 m <sup>2</sup>
KORYTARZ	9,21 m <sup>2</sup>
ŁAZIENKA	4,81 m <sup>2</sup>
WC	1,41 m <sup>2</sup>
BALKON	3,79 m <sup>2</sup> , 5,01 m <sup>2</sup>

