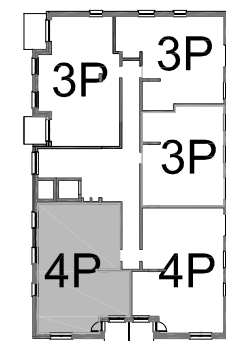


TEDEX RESIDENCE ETAP IV  
Osiedle przy ul. Nowej 17 w Starej Iwicznej

<b>NR MIESZKANIA</b>	<b>3.M-15</b>
BUDYNEK	T4
LICZBA POKÓJ	4
PIĘTRO	2 PIĘTRO
<b>POWIERZCHNA UŻYTKOWA</b>	<b>78,41m<sup>2</sup></b>
POKÓJ DZIENNY Z ANEKSEM KUCH.	25,76 m <sup>2</sup>
POKÓJ	11,28 m <sup>2</sup>
POKÓJ	12,63 m <sup>2</sup>
POKÓJ	12,42 m <sup>2</sup>
KORYTARZ	9,71 m <sup>2</sup>
ŁAZIENKA	4,82 m <sup>2</sup>
WC	1,79 m <sup>2</sup>
BALKON	5,01 m <sup>2</sup>



**Inwestor**  
**TEDEX SERVICE Sp. z o.o.**  
05-500 Płaszczno, Stara Iwiczna ul.Nowa 17  
[www.tedexresidence.pl](http://www.tedexresidence.pl)

**UWAGA:**  
Powierzchnie liczone wg. normy PN-ISO 9836:1997, z uwzględnieniem wykończenia ścian  
Rysunek na podstawie projektu budowlanego.  
Możliwe jest wystąpienie zmian powierzchni, wymiarów i usytuowania otworów okiennych i drzwiowych.  
Wyposażenie: meble, biały montaż, drzwi wewnętrzne przedstawiają jedynie przykładową aranżację i nie stanowią wyposażenia lokalu.