

*Kameralne osiedle na granicy Piaseczna i Starej Iwicznej*

niska zabudowa — tylko 3 piętra

windy w każdym budynku

garaż podziemny

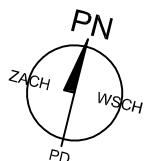
komórki lokatorskie

ogródki

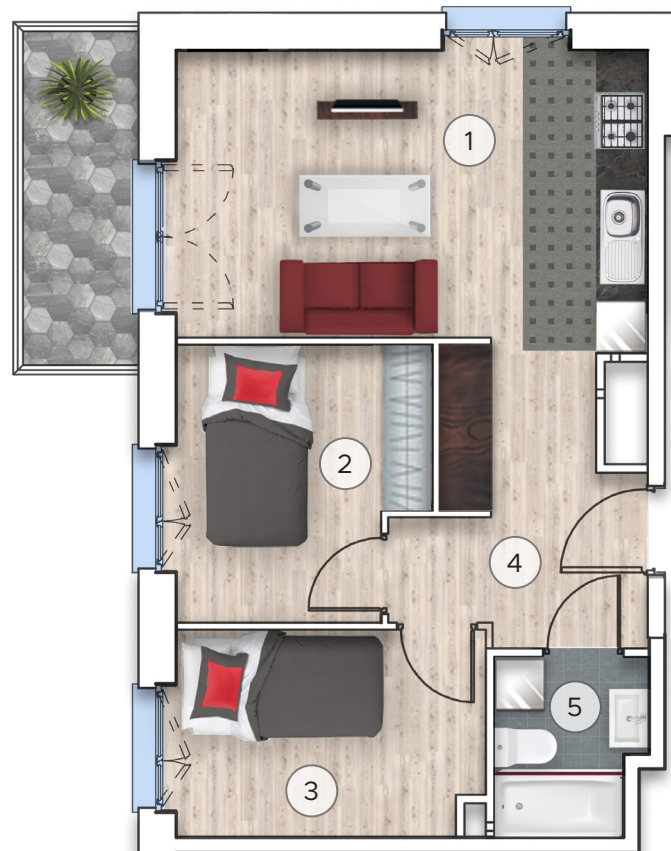
plac zabaw dla dzieci

osiedle zamknięte

nowoczesna architektura



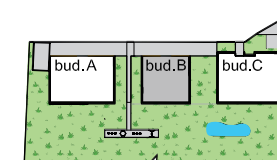
SKALA 1:100



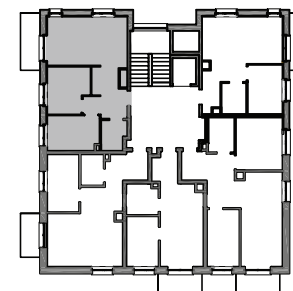
①	Salon + aneks kuchenny	18,56 m <sup>2</sup>
②	Pokój	8,76 m <sup>2</sup>
③	Pokój	8,43 m <sup>2</sup>
④	Korytarz	8,35 m <sup>2</sup>
⑤	Łazienka	3,41 m <sup>2</sup>

Powierzchnia użytkowa 47,51 m<sup>2</sup>

Powierzchnia balkonu 5,27 m<sup>2</sup>



Rzut osiedla



Rzut budynku

Inwestor: Residence III Sp. z o.o.  
05-500 Piaseczno, Stara Iwiczna ul. Nowa 17

1. Powierzchnia użytkowa mieszkań mierzona z uwzględnieniem wykończenia ścian.
2. Podane powierzchnie, wymiary i usytuowanie okien może ulec zmianie.
3. Przedstawiona aranżacja wnętrza ma charakter jedynie poglądowy (do indywidualnej aranżacji przez kupującego zgodnie z obowiązującymi przepisami).
4. Powyższa karta ma charakter informacyjny i nie stanowi oferty handlowej w rozumieniu art. 66 § 1 kodeksu cywilnego oraz innych właściwych przepisów prawnych.